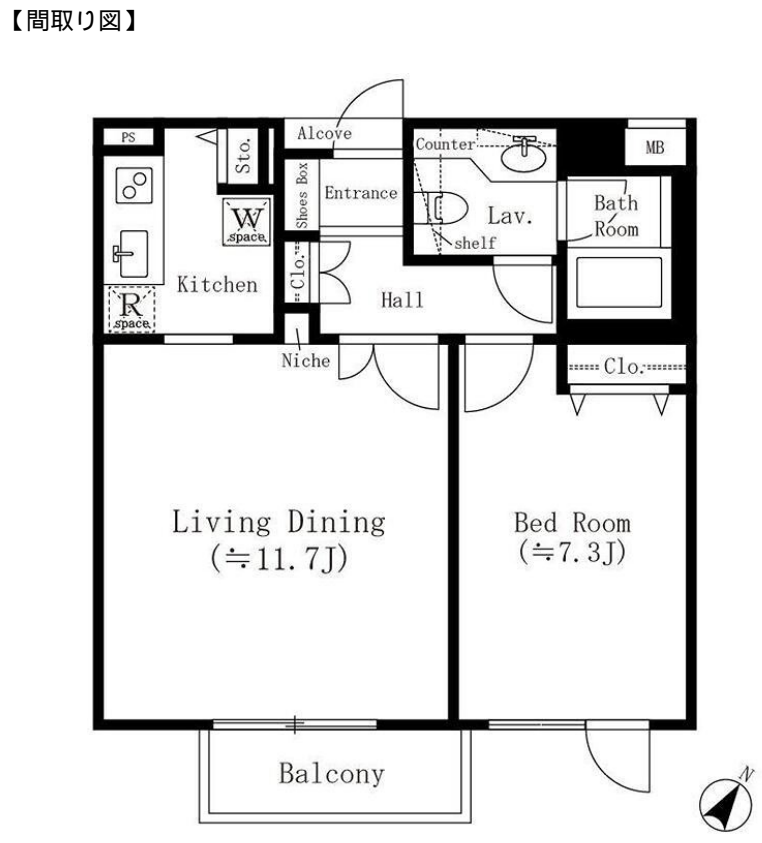
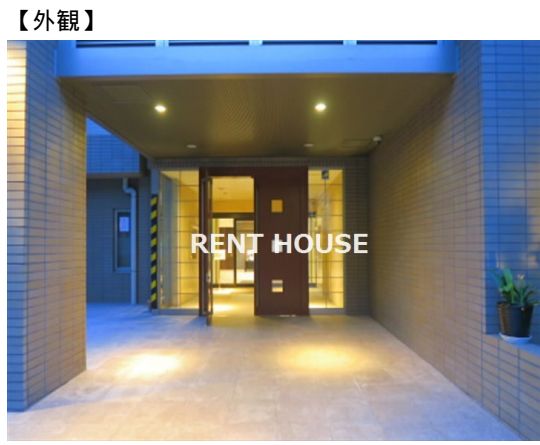


FOR RENT

| | |
|----------|---------|
| 賃料 | 管理費等 |
| 290,000円 | 10,000円 |

防犯カメラ 24時間有人管理 耐震構造 免震構造 耐火構造 デザイナーズ 外壁コンクリート 外壁タイル張り 駅まで平坦 閑静な住宅街 平坦地 緑豊かな住宅地 南面バルコニー 内装リフォーム済



| | | | |
|----------|--|------|----|
| 間取り | 1LDK | | |
| 敷金 | 1ヶ月 | 礼金 | 無 |
| 敷引/償却金 | - | 保証金 | - |
| 物件種別 | マンション | | |
| 建物名・部屋番号 | 参宮橋マンション | | |
| 物件所在地 | 東京都渋谷区代々木4丁目 | | |
| 交通 | 京王新線 初台駅 徒歩5分 小田急線 参宮橋駅 徒歩5分 | | |
| 間取詳細 | K(3畳) LD(11.5畳) 洋室(7.1畳) | | |
| 構造・規模 | 鉄筋コンクリート 7階建 1階 | | |
| 専有面積 | 49.18㎡ | 向き | 南 |
| 築年月 | 1993年7月 | 契約期間 | 2年 |
| 損害保険 | 有 24ヶ月 | 入居時期 | 相談 |
| 駐車場 | 有(敷地内) 54000円/月 ~ 駐輪場 | | |
| 設備 | エレベーター 24時間ゴミ出し可 敷地内ゴミ置き場 内階段 宅配BOX システムキッチン | | |
| その他費用 | | | |
| 入居諸条件 | 性別不問 二人可 法人可 子供可 単身可 | | |
| 保証会社 | 可 初回保証料: 総賃料等の50% 継続保証料: 年/10,000円 詳細はお問い合わせください。 | | |
| 備考 | 『ここに頼んで良かった』を原動力に、お部屋探しに真剣に向き合います 京王線・小田急線・丸の内線のお部屋探しはレントハウス初台店まで 03-5354-3688 | | |

図面と現況が異なる場合は現況が優先となります。

間取りの「S」はサービスルーム(納戸)です。

情報更新日2026年6月11日

No.0000020090



東京都知事(6)第77443号
社団法人全国宅地建物取引業協会
株式会社レントハウス 初台店
東京都渋谷区初台1丁目51-5 アクス初台107
TEL:03-5354-3688 FAX:03-5354-3687
E-mail: hatsudai@renthouse.co.jp



携帯サイトから物件詳細を閲覧できます!

| | | | |
|------|----------|----|----|
| 取引態様 | 手数料負担の割合 | 貸主 | 借主 |
| 仲介先物 | 手数料配分の割合 | 元付 | 客付 |