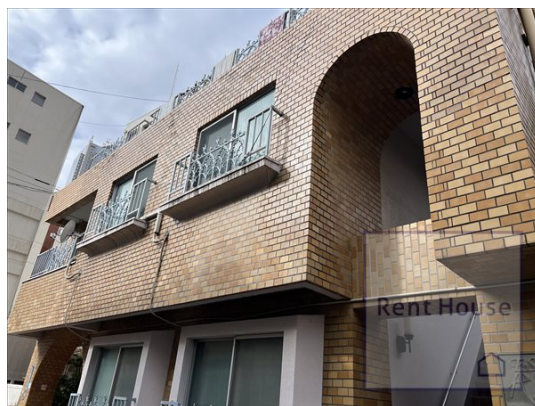


FOR RENT

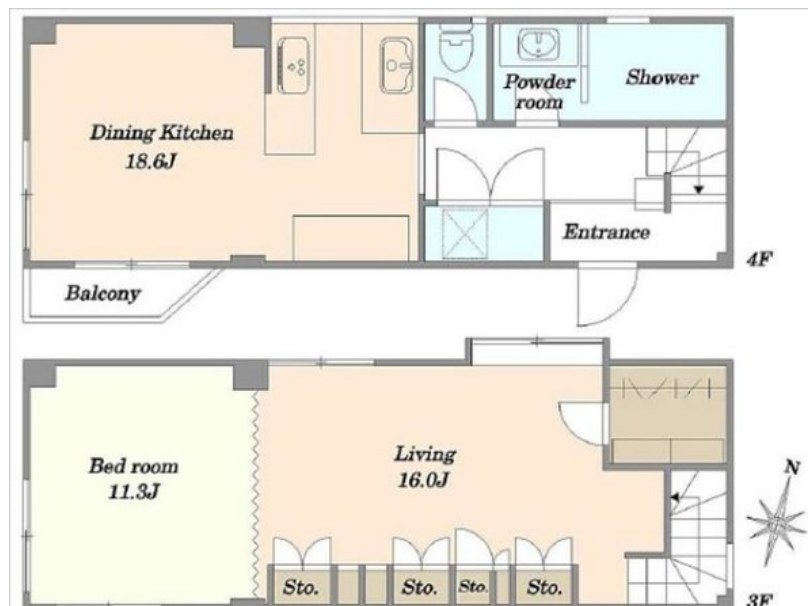
賃料	管理費等
285,000円	15,000円

デザイナーズ 駅まで平坦 閑静な住宅街 平坦地 南面バルコニー リノベーション 最上階 上階無し 2F以上 ディンプルキー
24時間緊急通報システム セキュリティ有り 玄関ホール 振り分け 角住戸

【外観】



【間取り図】



間取り	1LDK		
敷金	1ヶ月	礼金	無
敷引/償却金	-	保証金	-
物件種別	マンション		
建物名・部屋番号			
物件所在地	東京都渋谷区代々木3丁目		
交通	小田急線 参宮橋駅 徒歩7分 都営大江戸線 代々木駅 徒歩10分		
間取詳細	LDK(18.6畳) 洋室(27.3畳)		
構造・規模	鉄筋コンクリート 4階建 3階		
専有面積	70.56㎡	向き	南
築年月	1981年2月	契約期間	定期借家契約 2年
損害保険	有 20,000円	入居時期	相談
駐車場	近隣駐車場 30000円/月 ~ 駐輪場		
設備	24時間ゴミ出し可 システムキッチン ガスレンジ付 2口コンロ 3口以上コンロ グリル ガスキッチン		
その他費用	[一時金] 鍵交換費用: 22,000円 24Hサポート: 16,500円		
入居諸条件	性別不問 二人可 法人可 子供相談 単身可		
保証会社	必須 初回保証料: 総賃料等の50% 詳細はお問い合わせください。		
備考	京王線・小田急線を中心に 20店舗のネットワーク...だから情報量違います! 満足のお部屋探しは『レントハウス初台店』にお任せください! 正しい情報をスピーディにご提供致します		

図面と現況が異なる場合は現況が優先となります。

間取りの「S」はサービスルーム(納戸)です。

情報更新日2026年5月17日

No.0000019697

お問合せ先



東京都知事(6)第77443号
社団法人全国宅地建物取引業協会

株式会社レントハウス 初台店

東京都渋谷区初台1丁目51-5 アクス初台107
TEL:03-5354-3688 FAX:03-5354-3687
E-mail: hatsudai@renthouse.co.jp



携帯サイトから物件詳細を閲覧できます!

取引態様	手数料負担の割合	貸主	借主
仲介先物	手数料配分の割合	元付	客付