

FOR RENT

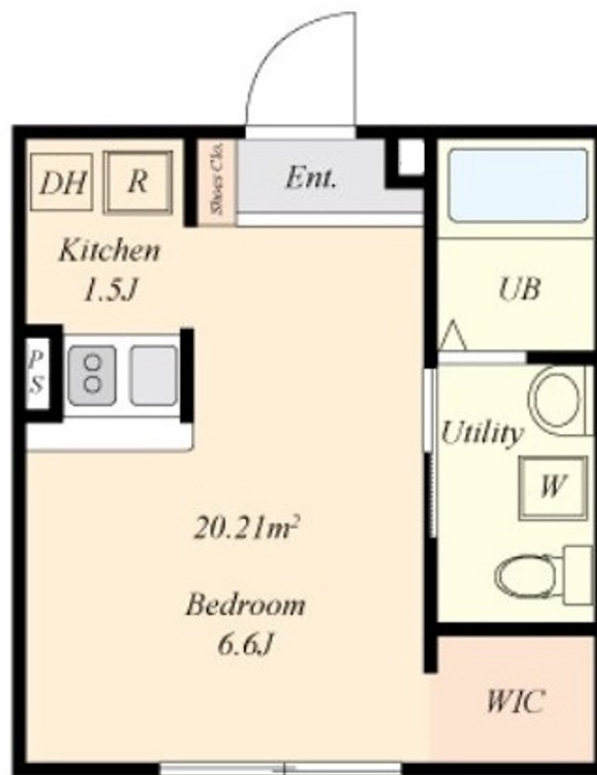
| | |
|----------|--------|
| 賃料 | 管理費等 |
| 100,000円 | 6,000円 |

防犯カメラ 耐震構造 デザイナーズ 外壁コンクリート 駅まで平坦 閑静な住宅街 平坦地 2F以上 オートロック モニタ付オートロック ダブルロック ディンプルキー 24時間緊急通報システム

【外観】



【間取り図】



図面と現況が異なる場合は現況が優先となります。

間取りの「S」はサービスルーム(納戸)です。

| | | | |
|----------|---|------|----|
| 間取り | 1R | | |
| 敷金 | 無 | 礼金 | 無 |
| 敷引/償却金 | - | 保証金 | - |
| 物件種別 | マンション | | |
| 建物名・部屋番号 | | | |
| 物件所在地 | 東京都渋谷区幡ヶ谷2丁目 | | |
| 交通 | 京王新線 幡ヶ谷駅 徒歩4分 京王新線 笹塚駅 徒歩10分 | | |
| 間取詳細 | | | |
| 構造・規模 | 鉄筋コンクリート5階建3階 | | |
| 専有面積 | 20.21㎡ | 向き | 北西 |
| 築年月 | 2021年3月 | 契約期間 | 2年 |
| 損害保険 | 有 18,000円 | 入居時期 | 相談 |
| 駐車場 | 駐輪場 | | |
| 設備 | 敷地内ゴミ置き場 宅配BOX システムキッチン 2口コンロ IHクッキングヒーター バス・トイレ別 | | |
| その他費用 | [一時金] コールセンター利用料: 550円 | | |
| 入居諸条件 | 性別不問 法人可 单身可 | | |
| 保証会社 | 必須 初回保証料: 総賃料の100% 年間保証料: 年/15,000円 詳細は弊社までお問い合わせください | | |
| 備考 | | | |

情報更新日2026年5月16日

No.0000019623

お問合せ先



東京都知事(6)第77443号
社団法人全国宅地建物取引業協会

株式会社レントハウス 初台店

東京都渋谷区初台1丁目51-5 アクス初台107
TEL:03-5354-3688 FAX:03-5354-3687
E-mail: hatsudai@renthouse.co.jp



携帯サイトから物件詳細を閲覧できます!

| | | | |
|------|----------|----|----|
| 取引態様 | 手数料負担の割合 | 貸主 | 借主 |
| 仲介先物 | 手数料配分の割合 | 元付 | 客付 |