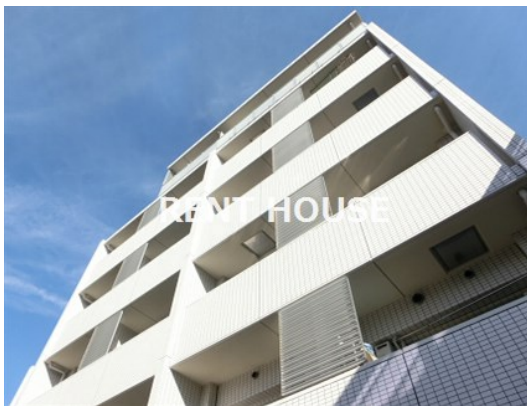


# FOR RENT

|          |         |
|----------|---------|
| 賃料       | 管理費等    |
| 258,000円 | 12,000円 |

防犯カメラ 耐震構造 外壁タイル張り 分譲タイプ 駅まで平坦 閑静な住宅街 平坦地 緑豊かな住宅地 南面バルコニー 内装リフォーム済 オートロック モニタ付オートロック 24時間緊急通報システム

【外観】



【間取り図】



図面と現況が異なる場合は現況が優先となります。

間取りの「S」はサービスルーム(納戸)です。

|          |  |      |     |
|----------|--|------|-----|
| 間取り      | 2LDK   |      |     |
| 敷金       | 1ヶ月  | 礼金   | 1ヶ月 |
| 敷引/償却金   | -  | 保証金  | -   |
| 物件種別     | マンション  |      |     |
| 建物名・部屋番号 |  |      |     |
| 物件所在地    | 東京都中野区弥生町1丁目   |      |     |
| 交通       | 都営大江戸線 西新宿五丁目駅 徒歩8分<br>東京メトロ丸ノ内線 中野新橋駅 徒歩9分                                    |      |     |
| 間取詳細     | LDK(13.6畳) 洋室(6畳) 洋室(5畳)   |      |     |
| 構造・規模    | 鉄筋コンクリート 6階建 1階  |      |     |
| 専有面積     | 55.81㎡   | 向き   | 南東  |
| 築年月      | 2007年7月  | 契約期間 | 2年  |
| 損害保険     | 有 20,000円  | 入居時期 | 相談  |
| 駐車場      | 近隣駐車場 35000円/月 ~ 駐輪場   |      |     |
| 設備       | エレベーター 敷地内ゴミ置き場 宅配BOX システムキッチン ガスコンロ設置可 2口コンロ グリル                              |      |     |
| その他費用    | [一時金] 鍵交換代: 38,500円 24Hサポート: 16,500円   |      |     |
| 入居諸条件    | 性別不問 二人可 法人可 ルームシェア相談  |      |     |
| 保証会社     | 必須 初回保証料: 総賃料等の50% 継続保証料: 年/10,000円 詳細はお問い合わせください。                             |      |     |
| 備考       | 『ここに頼んで良かった』を原動力に、お部屋探しに真剣に向き合います 京王線・小田急線・丸の内線のお部屋探しはレントハウス初台店まで 03-5354-3688 |      |     |

情報更新日2026年5月17日

No.0000019618

お問合せ先



東京都知事(6)第77443号  
社団法人全国宅地建物取引業協会

株式会社レントハウス 初台店

東京都渋谷区初台1丁目51-5 アクス初台107  
TEL:03-5354-3688 FAX:03-5354-3687  
E-mail: hatsudai@renthouse.co.jp



携帯サイトから物件詳細を閲覧できます!

|          |          |    |    |
|----------|----------|----|----|
| 取引態様     | 手数料負担の割合 | 貸主 | 借主 |
| 仲介元付(一般) | 手数料配分の割合 | 元付 | 客付 |