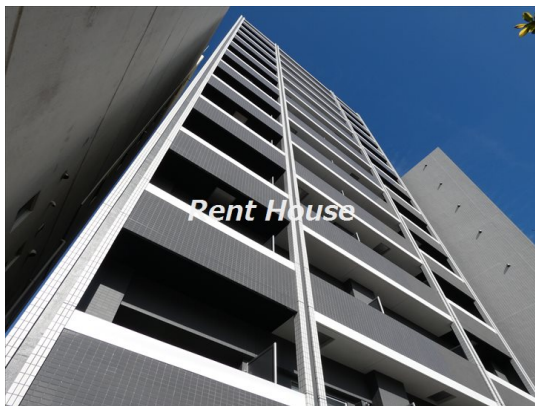


FOR RENT

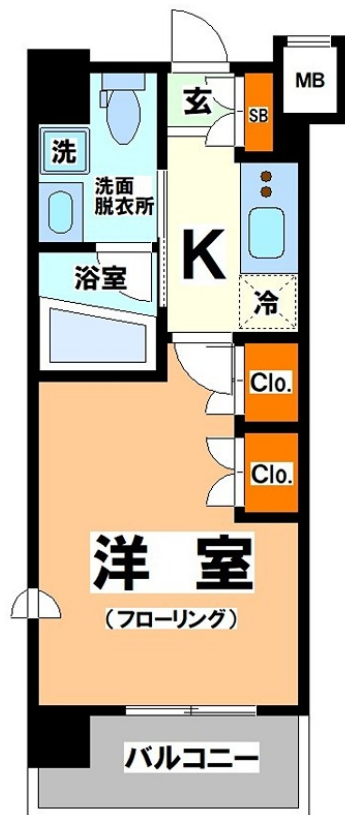
賃料	管理費等
137,000円	15,000円

防犯カメラ 24時間有人管理 耐震構造 デザイナーズ 外壁コンクリート 外壁タイル張り 始発駅 駅まで平坦 駅前 平坦地 2F以上 オートロック モニタ付オートロック ディンプルキー

【外観】



【間取り図】



図面と現況が異なる場合は現況が優先となります。

間取りの「S」はサービスルーム(納戸)です。

間取り	1K		
敷金	無	礼金	無
敷引/償却金	-	保証金	-
物件種別	マンション		
建物名・部屋番号			
物件所在地	東京都渋谷区幡ヶ谷1丁目		
交通	京王新線 幡ヶ谷駅 徒歩4分 京王線 笹塚駅 徒歩9分		
間取詳細			
構造・規模	鉄筋コンクリート 13階建 2階		
専有面積	25.98㎡	向き	南
築年月	2019年3月	契約期間	2年
損害保険	有	入居時期	相談
駐車場	近隣駐車場 35000円/月 ~ 駐輪場		
設備	エレベーター 24時間ゴミ出し可 敷地内ゴミ置き場 宅配BOX システムキッチン 2口コンロ		
その他費用	[一時金] 鍵交換費用: 16,500円		
入居諸条件	ペット相談 楽器等の使用可 性別不問 法人可		
保証会社	必須 初回保証料: 総賃料等の40% 月額保証料: 月/980円 詳細はお問い合わせください。		
備考	京王線・小田急線を中心に 20店舗のネットワーク...だから情報が違います! 満足のお部屋探しは『レントハウス初台店』にお任せください! 正しい情報をスピーディにご提供致します		

情報更新日2026年5月9日

No.0000019428

お問合せ先



東京都知事(6)第77443号
社団法人全国宅地建物取引業協会

株式会社レントハウス 初台店

東京都渋谷区初台1丁目51-5 アクス初台107
TEL:03-5354-3688 FAX:03-5354-3687
E-mail: hatsudai@renthouse.co.jp



携帯サイトから物件詳細を閲覧できます!

取引態様	手数料負担の割合	貸主	借主
仲介先物	手数料配分の割合	元付	客付