

# FOR RENT

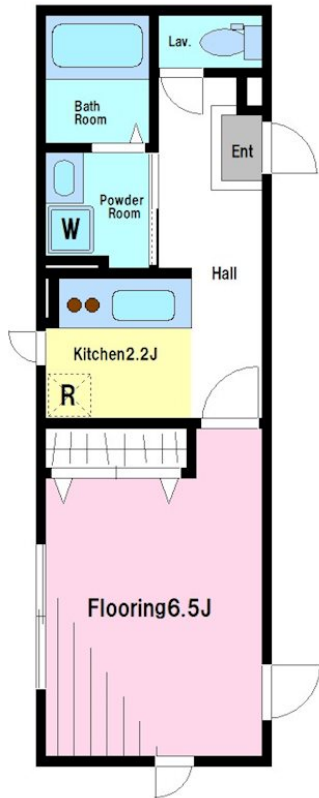
賃料	管理費等
112,000円	2,000円

耐震構造 2 x 4 工法 閑静な住宅街 平坦地 オートロック モニタ付オートロック ダブルロック ディンプルキー セキュリティ有り 角住戸 南西角住戸 2面採光 陽当たり良好 眺望良好 通風良好

【外観】



【間取り図】



図面と現況が異なる場合は現況が優先となります。

間取りの「S」はサービスルーム(納戸)です。

間取り	1K		
敷金	1ヶ月	礼金	2ヶ月
敷引/償却金	-	保証金	-
物件種別	アパート		
建物名・部屋番号			
物件所在地	東京都渋谷区代々木4丁目		
交通	小田急線 参宮橋駅 徒歩4分 京王新線 初台駅 徒歩8分		
間取詳細	K(2.2畳) 洋室(6.5畳)		
構造・規模	木造 2階建 1階		
専有面積	27.32㎡	向き	南
築年月	2023年8月	契約期間	2年
損害保険	有 24ヶ月	入居時期	相談
駐車場	近隣駐車場 38000円/月 ~ 駐輪場		
設備	敷地内ゴミ置き場 宅配BOX システムキッチン 2口コンロ パス・トイレ別 バス有 オートバス		
その他費用	[一時金] 鍵交換費用: 33,000円		
入居諸条件	性別不問 法人可 单身可		
保証会社	可 初回保証料: 総賃料等の60% 月額保証料: 総賃料等の1% 詳細はお問い合わせください。		
備考			

情報更新日2026年5月11日

No.0000019200



東京都知事(6)第77443号  
社団法人全国宅地建物取引業協会

## 株式会社レントハウス 初台店

東京都渋谷区初台1丁目51-5 アクス初台107  
TEL:03-5354-3688 FAX:03-5354-3687  
E-mail: hatsudai@renthouse.co.jp



携帯サイトから物件詳細を閲覧できます!

取引態様	手数料負担の割合	貸主	借主
仲介先物	手数料配分の割合	元付	客付