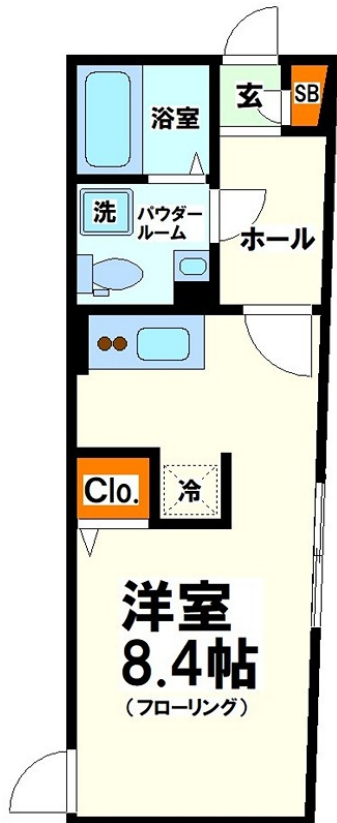


# FOR RENT

賃料	管理費等
121,000円	10,000円

防犯カメラ 耐震構造 耐火構造 デザイナーズ 外壁コンクリート 駅まで平坦 閑静な住宅街 平坦地 2F以上 オートロック モニタ付オートロック ディンプルキー 24時間緊急通報システム

【外観】 【間取り図】



図面と現況が異なる場合は現況が優先となります。 間取りの「S」はサービスルーム(納戸)です。

間取り	1R		
敷金	無	礼金	無
敷引/償却金	-	保証金	1ヶ月
物件種別	マンション		
建物名・部屋番号			
物件所在地	東京都渋谷区本町2丁目		
交通	京王新線 初台駅 徒歩5分 都営大江戸線 西新宿五丁目駅 徒歩13分		
間取詳細			
構造・規模	鉄筋コンクリート5階建3階		
専有面積	23.3㎡	向き	南東
築年月	2026年4月	契約期間	2年
損害保険	有	入居時期	2026年5月10日
駐車場	駐輪場		
設備	敷地内ゴミ置き場 宅配BOX システムキッチン カウンターキッチン 2口コンロ ガスキッチン		
その他費用	[一時金] 24Hサポート:22,000円 室内抗菌費用:17,600円 事務手数料:11,000円		
入居諸条件	ペット可 性別不問 法人可 单身可		
保証会社	必須 初回保証料有 詳細は弊社までお問い合わせください。		
備考			

情報更新日2026年5月17日 No.0000019173



東京都知事(6)第77443号  
社団法人全国宅地建物取引業協会  
**株式会社レントハウス 初台店**  
東京都渋谷区初台1丁目51-5 アクス初台107  
TEL:03-5354-3688 FAX:03-5354-3687  
E-mail: hatsudai@renthouse.co.jp



携帯サイトから物件詳細を閲覧できます!

取引態様	手数料負担の割合	貸主	借主
仲介先物	手数料配分の割合	元付	客付