

FOR RENT

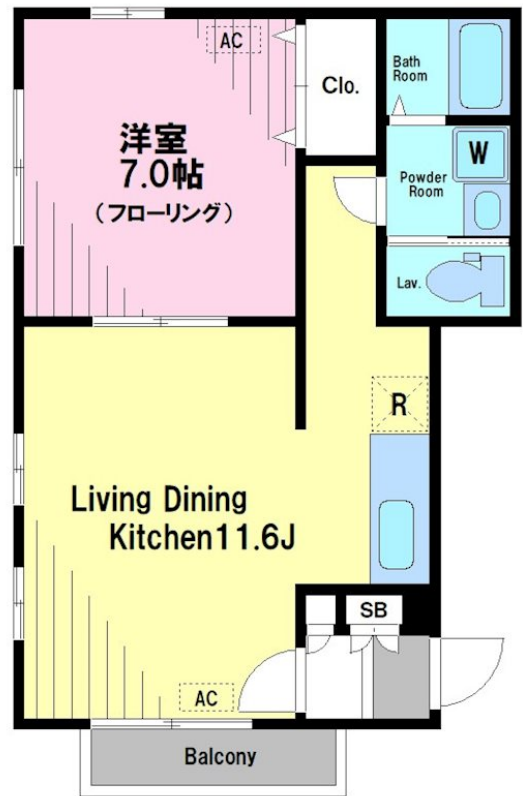
賃料	管理費等
162,000円	3,000円

耐震構造 閑静な住宅街 南面バルコニー 内装リフォーム済 最上階 2F以上 玄関ホール 角住戸 南西角住戸 2面採光 陽当たり良好 通風良好

【外観】



【間取り図】



図面と現況が異なる場合は現況が優先となります。

間取りの「S」はサービスルーム(納戸)です。

間取り	1LDK		
敷金	1ヶ月	礼金	1ヶ月
敷引/償却金	-	保証金	-
物件種別	アパート		
建物名・部屋番号			
物件所在地	東京都渋谷区西原1丁目		
交通	京王新線 幡ヶ谷駅 徒歩5分 京王新線 初台駅 徒歩11分		
間取詳細	洋室(7畳) LDK(11.6畳)		
構造・規模	木造 2階建 2階		
専有面積	43.52㎡	向き	西
築年月	2009年1月	契約期間	2年
損害保険	有 21,500円 24ヶ月	入居時期	相談
駐車場	有(敷地内) 42000円/月 ~ 駐輪場		
設備	敷地内ゴミ置き場 ガスコンロ設置可 2口コンロ ガスキッチン パス・トイレ別 バス有 オートバス		
その他費用			
入居諸条件	二人可 法人可 単身可		
保証会社	可 詳細は当社まで		
備考			

情報更新日2026年5月17日

No.000018708



東京都知事(6)第77443号
社団法人全国宅地建物取引業協会

株式会社レントハウス 初台店

東京都渋谷区初台1丁目51-5 アクス初台107
TEL:03-5354-3688 FAX:03-5354-3687
E-mail: hatsudai@renthouse.co.jp



携帯サイトから物件詳細を閲覧できます!

取引態様	手数料負担の割合	貸主	借主
仲介元付(一般)	手数料配分の割合	元付	客付