

FOR RENT

賃料	管理費等
325,000円	15,000円

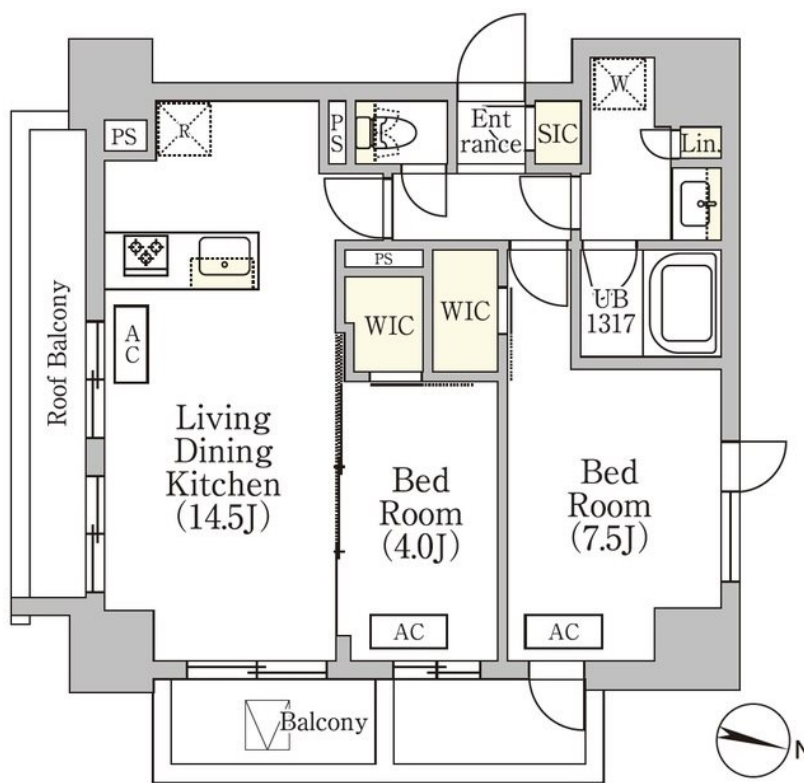
防犯カメラ 耐震構造 免震構造 外壁コンクリート 駅まで平坦 閑静な住宅街 平坦地 南面バルコニー 2面バルコニー ワイドバルコニー 高層階 最上階 上階無し 2F以上 オートロック

【外観】



外観写真はイメージです。実際とは多少異なる場合があります。

【間取り図】



間取り	2LDK		
敷金	1ヶ月	礼金	1ヶ月
敷引 / 償却金	-	保証金	-
物件種別	マンション		
建物名・部屋番号			
物件所在地	東京都渋谷区本町3丁目		
交通	都営大江戸線 西新宿五丁目駅 徒歩5分 京王新線 初台駅 徒歩9分		
間取詳細	LDK(14.5畳) 洋室(7.5畳) 洋室(4畳)		
構造・規模	鉄筋コンクリート 14階建 14階		
専有面積	58.07㎡	向き	東
築年月	2024年2月	契約期間	2年
損害保険	有 32,000円 24ヶ月	入居時期	相談
駐車場	近隣駐車場 35000円/月 ~ 駐輪場		
設備	エレベーター 24時間ゴミ出し可 敷地内ゴミ置き場 宅配BOX システムキッチン カウンターキッチン		
その他費用	[一時金] M-REALプレミアム会費：19,800円 鍵交換費用：33,000円		
入居諸条件	ペット相談 楽器等の使用相談 性別不問 二人可		
保証会社	可 初回保証料：総賃料等の50% 月額保証料：総賃料等の1% 詳細はお問い合わせください。		
備考			

図面と現況が異なる場合は現況が優先となります。

間取りの「S」はサービスルーム(納戸)です。

情報更新日2026年1月31日

No.0000018532

お問合せ先



東京都知事(6)第77443号
社団法人全国宅地建物取引業協会

株式会社レントハウス 初台店

東京都渋谷区初台1丁目51-5 アクス初台107
TEL:03-5354-3688 FAX:03-5354-3687
E-mail: hatsudai@renthouse.co.jp



携帯サイトから物件詳細を閲覧できます！

取引態様	手数料負担の割合	貸主	借主
仲介先物	手数料配分の割合	元付	客付