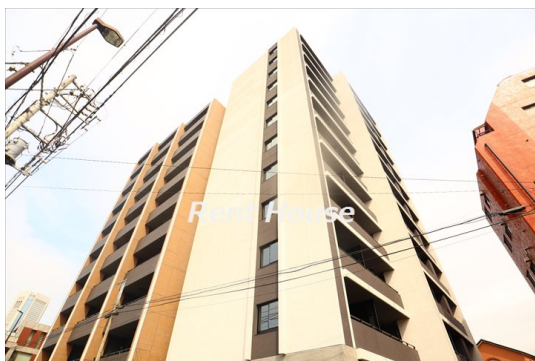


FOR RENT

賃料	管理費等
129,000円	10,000円

防犯カメラ 耐震構造 デザイナーズ 外壁コンクリート 駅まで平坦 閑静な住宅街 緑豊かな住宅地 内装リフォーム済 高層階 2F以上 オートロック モニタ付オートロック ディンプルキー セキュリティ有り

【外観】



【間取り図】



図面と現況が異なる場合は現況が優先となります。

間取りの「S」はサービスルーム(納戸)です。

間取り	1K		
敷金	1ヶ月	礼金	1ヶ月
敷引 / 償却金	-	保証金	-
物件種別	マンション		
建物名・部屋番号			
物件所在地	東京都渋谷区初台2丁目		
交通	京王新線 初台駅 徒歩9分 東京メトロ千代田線 代々木公園駅 徒歩10分		
間取詳細	洋室(7畳)		
構造・規模	鉄筋コンクリート 12階建 8階		
専有面積	24.95㎡	向き	西
築年月	2021年3月下旬	契約期間	2年
損害保険	有	入居時期	相談
駐車場	近隣駐車場 30000円/月 ~ 駐輪場		
設備	エレベーター 敷地内ゴミ置き場 宅配BOX システムキッチン 2口コンロ ガスキッチン		
その他費用	[一時金] 鍵交換代: 24,200円		
入居諸条件	ペット相談 楽器等の使用相談 性別不問 法人可		
保証会社	必須 初回保証料: 総賃料等の50% 月額保証料: 総賃料等の1% 詳細はお問い合わせください。		
備考	『ここに頼んで良かった』を原動力に、お部屋探しに真剣に向き合います 京王線・小田急線・丸の内線のお部屋探しはレントハウス初台店まで 03-5354-3688		

情報更新日2026年1月31日

No.0000018528

お問合せ先



東京都知事(6)第77443号
社団法人全国宅地建物取引業協会

株式会社レントハウス 初台店

東京都渋谷区初台1丁目51-5 アクス初台107
TEL:03-5354-3688 FAX:03-5354-3687
E-mail: hatsudai@renthouse.co.jp



携帯サイトから物件詳細を閲覧できます！

取引態様	手数料負担の割合	貸主	借主
仲介先物	手数料配分の割合	元付	客付