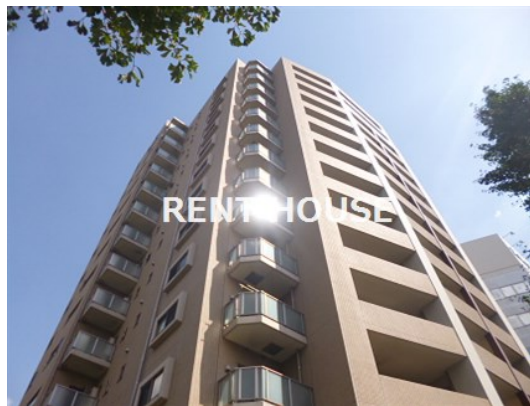


FOR RENT

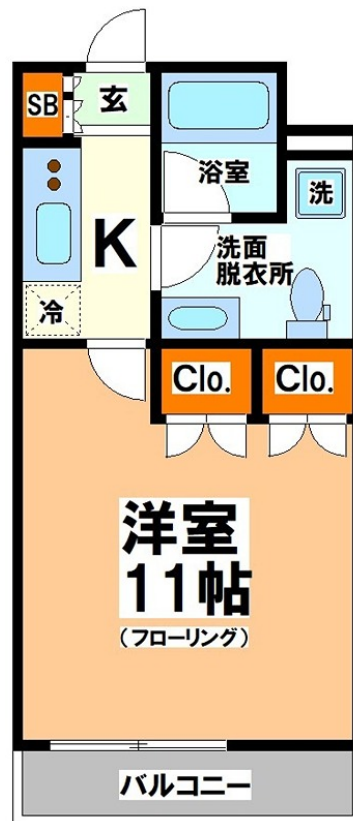
賃料	管理費等
156,000円	6,000円

防犯カメラ 耐震構造 タワー型マンション 外壁コンクリート 外壁タイル張り 駅まで平坦 平坦地 南面バルコニー 内装リフォーム済 高層階 2F以上 オートロック モニタ付オートロック ディンプルキー

【外観】



【間取り図】



間取り	1K		
敷金	1ヶ月	礼金	1ヶ月
敷引/償却金	-	保証金	-
物件種別	マンション		
建物名・部屋番号			
物件所在地	東京都渋谷区代々木3丁目		
交通	小田急線 参宮橋駅 徒歩5分 京王新線 初台駅 徒歩9分		
間取詳細	洋室(11畳) K(2.2畳)		
構造・規模	鉄筋コンクリート 15階建 11階		
専有面積	31.36㎡	向き	南西
築年月	2006年1月	契約期間	2年
損害保険	有 18,000円 24ヶ月	入居時期	相談
駐車場	近隣駐車場 35000円/月 ~ 駐輪場 バイク置き場		
設備	エレベーター エレベーター2基 24時間ゴミ出し可 敷地内ゴミ置き場 宅配BOX システムキッチン		
その他費用	[一時金] 鍵交換費用: 22,000円		
入居諸条件	性別不問 二人相談 法人可 単身可		
保証会社	可 保証内容によって変動しますので、詳細は当社までお問い合わせ下さい		
備考	京王線・小田急線を中心に 20店舗のネットワーク...だから情報量が多いです! 満足のお部屋探しは『レントハウス』にお任せください! ネット未公開情報多数あります 03-5354-3688		

図面と現況が異なる場合は現況が優先となります。

間取りの「S」はサービスルーム(納戸)です。

情報更新日2026年2月1日

No.0000018399

お問合せ先



東京都知事(6)第77443号
社団法人全国宅地建物取引業協会

株式会社レントハウス 初台店

東京都渋谷区初台1丁目51-5 アクス初台107
TEL:03-5354-3688 FAX:03-5354-3687
E-mail: hatsudai@renthouse.co.jp



携帯サイトから物件詳細を閲覧できます!

取引態様	手数料負担の割合	貸主	借主
仲介先物	手数料配分の割合	元付	客付