

# FOR RENT

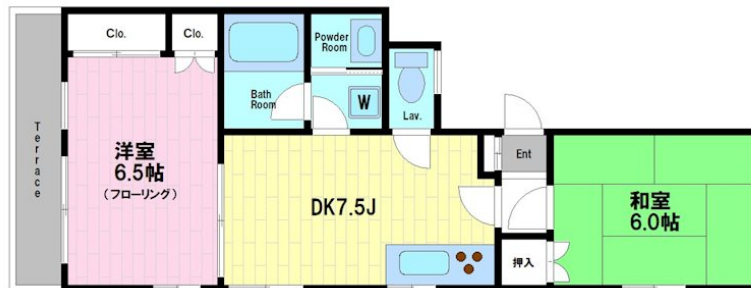
賃料	管理費等
155,000円	4,000円

耐震構造 外壁タイル張り 閑静な住宅街 緑豊かな住宅地 南面バルコニー 内装リフォーム済 玄関ホール 角住戸 南西角住戸  
2面採光 陽当たり良好 通風良好

### 【外観】



### 【間取り図】



間取り	2DK		
敷金	1ヶ月	礼金	1ヶ月
敷引/償却金	-	保証金	-
物件種別	マンション		
建物名・部屋番号			
物件所在地	東京都渋谷区西原3丁目		
交通	小田急線 代々木上原駅 徒歩5分 京王新線 幡ヶ谷駅 徒歩10分		
間取詳細	DK(7.5畳) 洋室(6.5畳) 和室(6畳)		
構造・規模	鉄骨 3階建 1階		
専有面積	41.09㎡	向き	南
築年月	1989年12月1日	契約期間	2年
損害保険	有	入居時期	相談
駐車場	有(敷地内) 38500円/月 ~ 駐輪場		
設備	システムキッチン ガスコンロ設置可 2口コンロ グリル ガスキッチン キッチンに窓 バス・トイレ別		
その他費用			
入居諸条件	性別不問 二人可 法人可 ルームシェア相談		
保証会社	可 保証内容によって変動しますので、詳細は当社までお問い合わせ下さい		
備考	『ここに頼んで良かった』を原動力に、お部屋探しに真剣に向き合います 京王線・小田急線・丸の内線のお部屋探しはレントハウス初台店まで 03-5354-3688		

図面と現況が異なる場合は現況が優先となります。

間取りの「S」はサービスルーム(納戸)です。

情報更新日2026年1月30日

No.0000017903

お問合せ先



東京都知事(6)第77443号  
社団法人全国宅地建物取引業協会

株式会社レントハウス 初台店

東京都渋谷区初台1丁目51-5 アクス初台107  
TEL:03-5354-3688 FAX:03-5354-3687  
E-mail: hatsudai@renthouse.co.jp



携帯サイトから物件詳細を閲覧できます!

取引態様	手数料負担の割合	貸主	借主
仲介元付(一般)	手数料配分の割合	元付	客付