

FOR RENT

賃料	管理費等
365,000円	20,000円

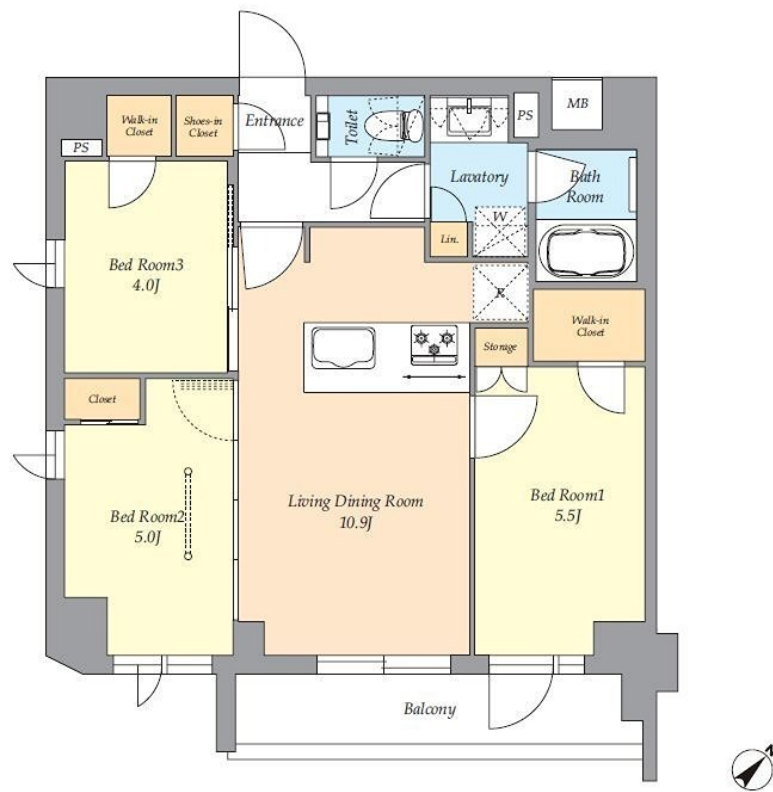
初台・幡ヶ谷・笹塚のエリア専門スタッフが、周

防犯カメラ 耐震構造 免震構造 デザイナーズ 外壁コンクリート 始発駅 駅まで平坦 閑静な住宅街 緑豊かな住宅地 2F以上
オートロック モニタ付オートロック セキュリティ有り 振り分け 角住戸

【外観】



【間取り図】



図面と現況が異なる場合は現況が優先となります。

間取りの「S」はサービスルーム(納戸)です。

間取り	3LDK		
敷金	1ヶ月	礼金	無
敷引/償却金	-	保証金	-
物件種別	マンション		
建物名・部屋番号			
物件所在地	東京都渋谷区西原2丁目		
交通	京王新線 幡ヶ谷駅 徒歩2分 東京メトロ千代田線 代々木上原駅 徒歩12分		
間取詳細			
構造・規模	鉄筋コンクリート 6階建 4階		
専有面積	57.71㎡	向き	南
築年月	2025年8月	契約期間	2年
損害保険	有	入居時期	相談
駐車場	近隣駐車場 35000円/月 ~ 駐輪場 バイク置き場		
設備	エレベーター 24時間ゴミ出し可 敷地内ゴミ置き場 宅配BOX カウンターキッチン ガスレンジ付		
その他費用			
入居諸条件	ペット可 性別不問 二人相談 法人可 子供相談		
保証会社	必須 初回保証料: 総賃料等の50% 2年目以降: 年/10,000円 詳細は弊社までお問い合わせ下さい		
備考			

情報更新日2026年1月30日

No.0000017144

お問合せ先



東京都知事(6)第77443号
社団法人全国宅地建物取引業協会

株式会社レントハウス 初台店

東京都渋谷区初台1丁目51-5 アクス初台107
TEL:03-5354-3688 FAX:03-5354-3687
E-mail: hatsudai@renthouse.co.jp



携帯サイトから物件詳細を閲覧できます!

取引態様	手数料負担の割合	貸主	借主
仲介先物	手数料配分の割合	元付	客付