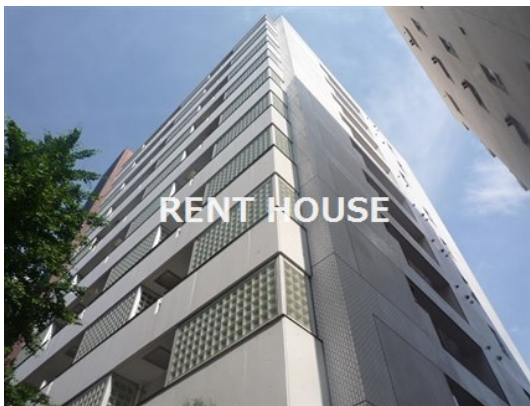


FOR RENT

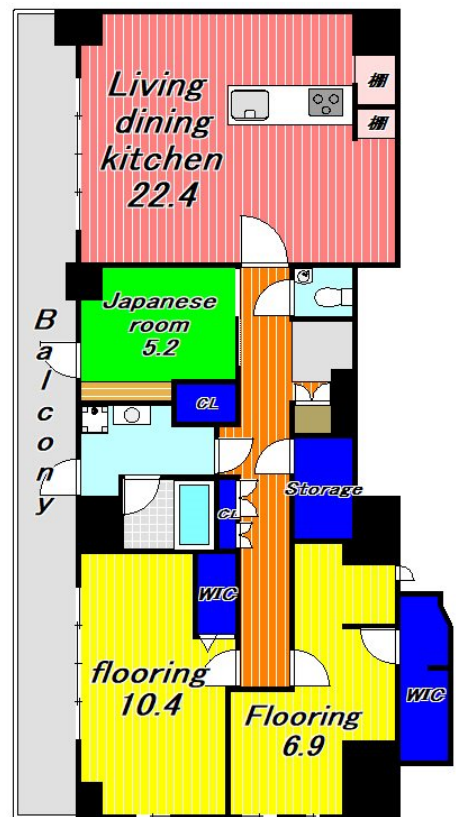
賃料	管理費等
330,000円	20,000円

防犯カメラ 耐震構造 免震構造 耐火構造 タワー型マンション 外壁コンクリート 外壁タイル張り 駅まで平坦 内装リフォーム済 リノベーション 2F以上 セキュリティ有り 玄関ホール 角住戸 南西角住戸

【外観】



【間取り図】



図面と現況が異なる場合は現況が優先となります。

間取りの「S」はサービスルーム(納戸)です。

間取り	3SLDK		
敷金	1ヶ月	礼金	1ヶ月
敷引/償却金	-	保証金	-
物件種別	マンション		
建物名・部屋番号			
物件所在地	東京都渋谷区幡ヶ谷1丁目		
交通	京王新線 笹塚駅 徒歩5分 東京メトロ千代田線 代々木上原駅 徒歩14分		
間取詳細	LDK(22.4畳) 洋室(6.9畳) 洋室(10.4畳) 和室(5.2畳)		
構造・規模	鉄骨鉄筋コンクリート 10階建 5階		
専有面積	116.77㎡	向き	南
築年月	1985年2月	契約期間	2年
損害保険	有 24ヶ月	入居時期	相談
駐車場	近隣駐車場 30000円/月 ~ 駐輪場 バイク置き場		
設備	エレベーター 24時間ゴミ出し可 敷地内ゴミ置き場 システムキッチン 対面式キッチン		
その他費用	[一時金] 鍵交換費用: 23,100円		
入居諸条件	性別不問 二人可 法人可 ルームシェア相談		
保証会社	必須 (オリコフォレントインシュア) 保証内容によって変動しますので、詳細は当社までお問い合わせ		
備考	京王線・小田急線を中心に 20店舗のネットワーク...だから情報が違います! 満足のお部屋探しは『レントハウス初台店』にお任せください! 正しい情報をスピーディにご提供致します		

情報更新日2025年4月5日

No.0000012736



東京都知事(5)第77443号
社団法人全国宅地建物取引業協会

株式会社レントハウス 初台店

東京都渋谷区初台1丁目51-5 アクス初台107
TEL:03-5354-3688 FAX:03-5354-3687
E-mail: hatsudai.renthouse@gmail.com



携帯サイトから物件詳細を閲覧できます!

取引態様	手数料負担の割合	貸主	借主
仲介先物	手数料配分の割合	元付	客付