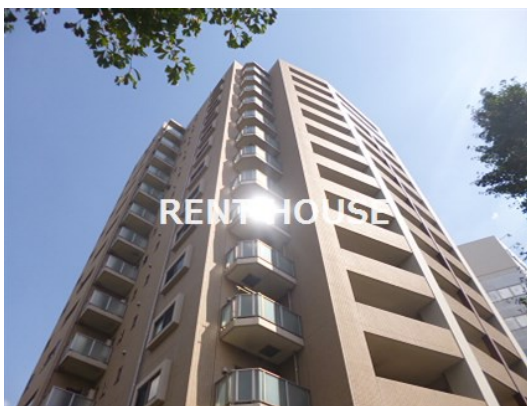


FOR RENT

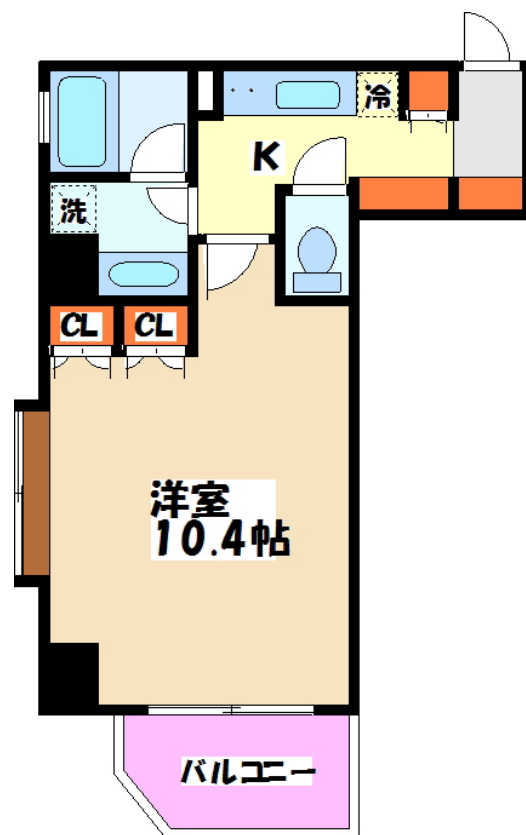
賃料	管理費等
144,000円	6,000円

防犯カメラ 耐震構造 免震構造 耐火構造 タワー型マンション 外壁コンクリート 外壁タイル張り 駅まで平坦 南面バルコニー 内装リフォーム済 高層階 2F以上 オートロック モニタ付オートロック

【外観】



【間取り図】



図面と現況が異なる場合は現況が優先となります。

間取りの「S」はサービスルーム(納戸)です。

間取り	1K		
敷金	1ヶ月	礼金	1ヶ月
敷引/償却金	-	保証金	-
物件種別	マンション		
建物名・部屋番号			
物件所在地	東京都渋谷区代々木3丁目		
交通	小田急線 参宮橋駅 徒歩5分 京王新線 初台駅 徒歩9分		
間取詳細	洋室(10.4畳) K(3.6畳)		
構造・規模	鉄筋コンクリート 15階建 6階		
専有面積	34.38㎡	向き	南西
築年月	2006年1月	契約期間	2年
損害保険	有 18,000円 24ヶ月	入居時期	相談
駐車場	有(敷地内) 41800円/月~ 駐輪場 バイク置き場		
設備	エレベーター エレベーター2基 24時間ゴミ出し可 敷地内ゴミ置き場 宅配BOX システムキッチン		
その他費用	[一時金] 鍵交換費用: 24,200円		
入居諸条件	性別不問 二人可 法人可 子供可 単身可		
保証会社	可 保証内容によって変動しますので、詳細は当社までお問い合わせ下さい		
備考	京王線・小田急線を中心に 20店舗のネットワーク...だから情報量違います! 満足のお部屋探しは『レントハウス』にお任せください! ネット未公開情報多数あります 03-5354-3688		

情報更新日2025年4月10日

No.0000012709

お問合せ先



東京都知事(5)第77443号
社団法人全国宅地建物取引業協会

株式会社レントハウス 初台店

東京都渋谷区初台1丁目51-5 アクス初台107
TEL:03-5354-3688 FAX:03-5354-3687
E-mail: hatsudai.renthouse@gmail.com



携帯サイトから物件詳細を閲覧できます!

取引態様	手数料負担の割合	貸主	借主
仲介先物	手数料配分の割合	元付	客付