

# FOR RENT

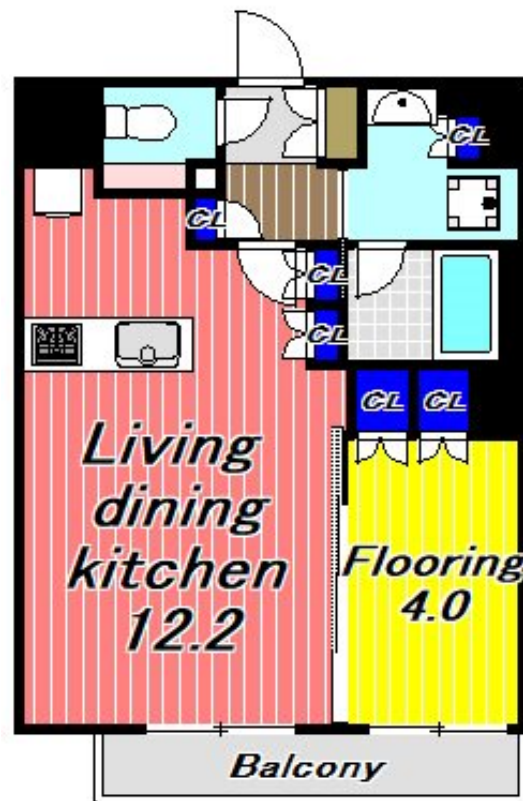
賃料	管理費等
220,000円	15,000円

防犯カメラ 耐震構造 免震構造 外壁コンクリート 外壁タイル張り 始発駅 駅前 緑豊かな住宅地 防犯強化地域 2F以上 オートロック ダブルロック ディンプルキー 24時間緊急通報システム

【外観】



【間取り図】



図面と現況が異なる場合は現況が優先となります。

間取りの「S」はサービスルーム(納戸)です。

間取り	1LDK		
敷金	1ヶ月	礼金	1ヶ月
敷引/償却金	-	保証金	-
物件種別	マンション		
建物名・部屋番号			
物件所在地	東京都渋谷区富ヶ谷2丁目		
交通	小田急線 代々木八幡駅 徒歩12分 東京メトロ千代田線 代々木公園駅 徒歩13分		
間取詳細	LDK(12.6畳) 洋室(4畳)		
構造・規模	鉄筋コンクリート 10階建 6階		
専有面積	40.02㎡	向き	
築年月	2019年2月	契約期間	2年
損害保険	有	入居時期	即時
駐車場			
設備	エレベーター 敷地内ゴミ置き場 宅配BOX システムキッチン カウンターキッチン 3口以上コンロ		
その他費用			
入居諸条件	ペット可 性別不問 二人可 法人可 子供可		
保証会社	必須 当社にご連絡くださいませ。		
備考			

情報更新日2025年3月31日

No.0000012597

お問合せ先



東京都知事(5)第77443号  
社団法人全国宅地建物取引業協会

株式会社レントハウス 初台店

東京都渋谷区初台1丁目51-5 アクス初台107  
TEL:03-5354-3688 FAX:03-5354-3687  
E-mail: hatsudai.renthouse@gmail.com



携帯サイトから物件詳細を閲覧できます!

取引態様	手数料負担の割合	貸主	借主
仲介先物	手数料配分の割合	元付	客付