

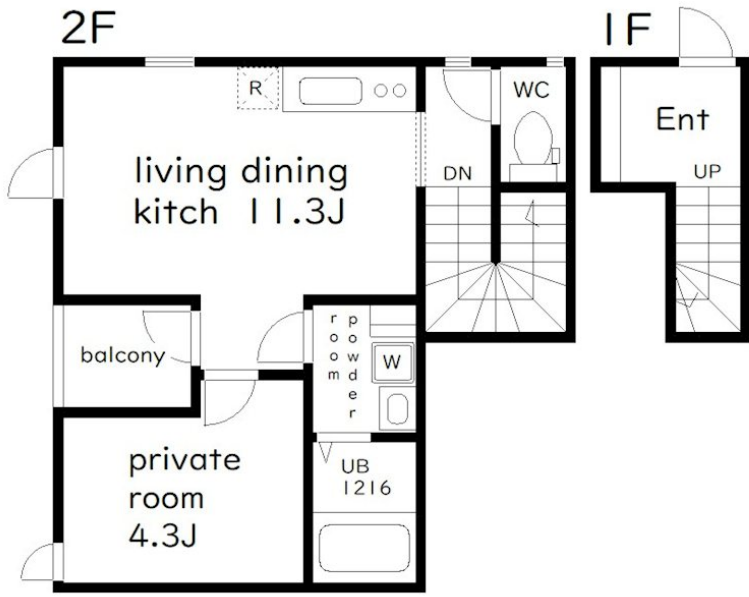
賃料	管理費等
165,000円	4,000円

防犯カメラ 耐震構造 デザイナーズ 閑静な住宅街 平坦地 2F以上 24時間緊急通報システム セキュリティ有り メゾネット 玄関ホール 2階LDK 角住戸 2面採光 陽当たり良好 通風良好

【外観】



【間取り図】



間取り	1LDK		
敷金	1ヶ月	礼金	1ヶ月
敷引/償却金	-	保証金	-
物件種別	アパート		
建物名・部屋番号			
物件所在地	東京都目黒区五本木1丁目		
交通	東急東横線 祐天寺駅 徒歩8分 東急東横線 学芸大学駅 徒歩17分		
間取詳細	洋室(4.3畳) LDK(11.3畳)		
構造・規模	木造 3階建 1-2階		
専有面積	37.59㎡	向き	西
築年月	2025年4月下旬	契約期間	2年
損害保険	有 24,500円	入居時期	2025年5月上旬
駐車場	有(敷地内) 38500円/月 ~ 駐輪場		
設備	敷地内ゴミ置き場 宅配BOX システムキッチン ガスレンジ付 2口コンロ グリル ガスキッチン		
その他費用	[一時金] 24Hサポート : 18,480円		
入居諸条件	楽器等の使用相談 性別不問 二人可 法人可		
保証会社	必須 初回保証料: 総賃料の5.5% 月次保証料: 月/総賃料の5.5% 口座振替手数料550円		
備考			

図面と現況が異なる場合は現況が優先となります。

間取りの「S」はサービスルーム(納戸)です。

情報更新日2025年4月1日

No.0000012541



東京都知事(5)第77443号
社団法人全国宅地建物取引業協会

株式会社レントハウス 初台店

東京都渋谷区初台1丁目51-5 アクス初台107
TEL:03-5354-3688 FAX:03-5354-3687
E-mail: hatsudai.renthouse@gmail.com



携帯サイトから物件詳細を閲覧できます!

取引態様	手数料負担の割合	貸主	借主
仲介先物	手数料配分の割合	元付	客付