

FOR RENT

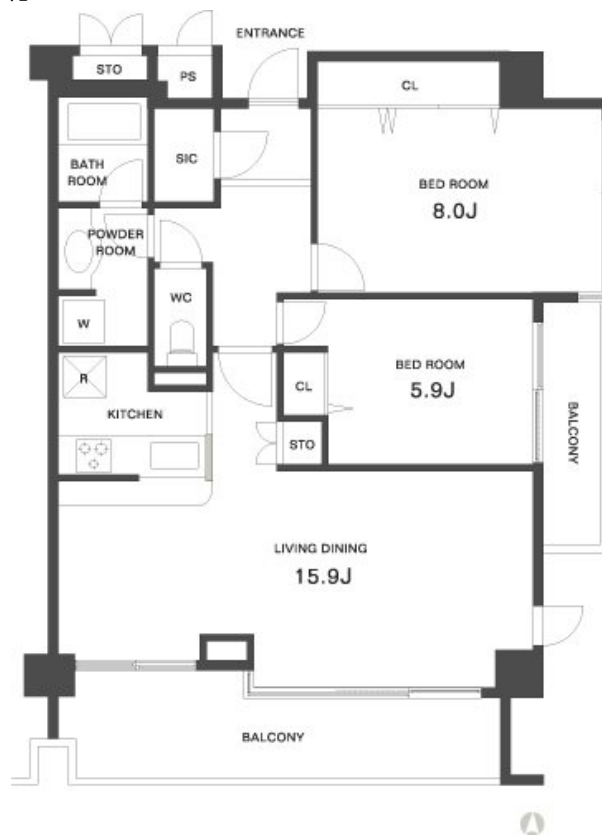
賃料	管理費等
254,000円	10,000円

防犯カメラ 耐震構造 外壁コンクリート 外壁タイル張り 始発駅 駅まで平坦 閑静な住宅街 平坦地 緑豊かな住宅地 南面バルコニー ワイドバルコニー 内装リフォーム済 2F以上 オートロック

【外観】



【間取り図】



図面と現況が異なる場合は現況が優先となります。

間取りの「S」はサービスルーム(納戸)です。

間取り	2LDK		
敷金	1ヶ月	礼金	無
敷引/償却金	-	保証金	-
物件種別	マンション		
建物名・部屋番号	ガーデン杉並方南		
物件所在地	東京都杉並区方南1丁目		
交通	京王線 笹塚駅 徒歩8分 東京メトロ丸ノ内線 方南町駅 徒歩10分		
間取詳細	LDK(15.9畳) 洋室(5.9畳) 洋室(8畳)		
構造・規模	鉄筋コンクリート 4階建 3階		
専有面積	74.45㎡	向き	南
築年月	2001年11月	契約期間	2年
損害保険	有 20,000円 24ヶ月	入居時期	相談
駐車場	有(敷地内) 25300~38500円/月 駐輪場		
設備	エレベーター 敷地内ゴミ置き場 宅配BOX システムキッチン カウンターキッチン ガスコンロ設置可		
その他費用	[一時金] 鍵交換費用: 27,500円 24Hサポート: 16,500円		
入居諸条件	性別不問 二人可 法人可 子供相談 単身可		
保証会社	必須 初回保証料: 総賃料等の50% 月額保証料: 総賃料等の1% 詳細はお問い合わせください。		
備考	京王線・小田急線を中心に 20店舗のネットワーク...だから情報量が多いです! 満足の部屋探しは『レントハウス初台店』にお任せください! 正しい情報をスピーディにご提供致します		

情報更新日2025年3月30日

No.0000012507

お問合せ先



東京都知事(5)第77443号
社団法人全国宅地建物取引業協会

株式会社レントハウス 初台店

東京都渋谷区初台1丁目51-5 アクス初台107
TEL:03-5354-3688 FAX:03-5354-3687
E-mail: hatsudai.renthouse@gmail.com



携帯サイトから物件詳細を閲覧できます!

取引態様	手数料負担の割合	貸主	借主
仲介先物	手数料配分の割合	元付	客付