

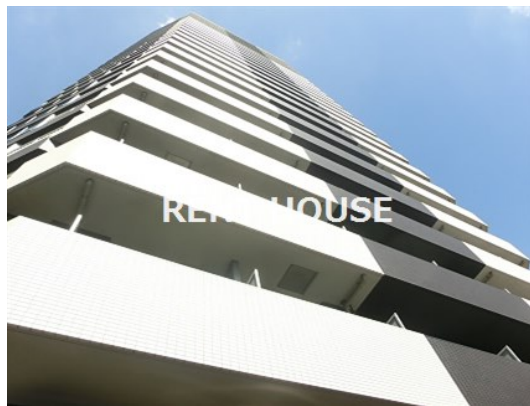
FOR RENT

賃料	管理費等
152,000円	13,000円

京王線・小田急線を中心に 20店舗のネット

防犯カメラ 24時間有人管理 耐震構造 タワー型マンション デザイナーズ 外壁コンクリート 外壁タイル張り 分譲タイプ
駅まで平坦 平坦地 緑豊かな住宅地 2面バルコニー 内装リフォーム済 2F以上

【外観】



【間取り図】



間取り	1DK		
敷金	無	礼金	無
敷引/償却金	-	保証金	-
物件種別	マンション		
建物名・部屋番号			
物件所在地	東京都渋谷区代々木4丁目		
交通	京王新線 初台駅 徒歩5分 小田急線 参宮橋駅 徒歩9分		
間取詳細	DK(7畳) 洋室(4畳)		
構造・規模	鉄筋コンクリート 24階建 4階		
専有面積	31.85㎡	向き	西
築年月	2008年8月	契約期間	2年
損害保険	有 18,000円 24ヶ月	入居時期	相談
駐車場	有(敷地内) 30000円/月~ 駐輪場 バイク置き場		
設備	エレベーター 24時間ゴミ出し可 フロントサービス 敷地内ゴミ置き場 宅配BOX システムキッチン		
その他費用			
入居諸条件	ペット可 性別不問 二人可 法人可 単身可		
保証会社	可 保証内容によって変動しますので、詳細は当社までお問い合わせ下さい		
備考			

図面と現況が異なる場合は現況が優先となります。

間取りの「S」はサービスルーム(納戸)です。

情報更新日2025年4月5日

No.0000012479

お問合せ先



東京都知事(5)第77443号
社団法人全国宅地建物取引業協会

株式会社レントハウス 初台店

東京都渋谷区初台1丁目51-5 アクス初台107
TEL:03-5354-3688 FAX:03-5354-3687
E-mail: hatsudai.renthouse@gmail.com



携帯サイトから物件詳細を閲覧できます!

取引態様	手数料負担の割合	貸主	借主
仲介先物	手数料配分の割合	元付	客付