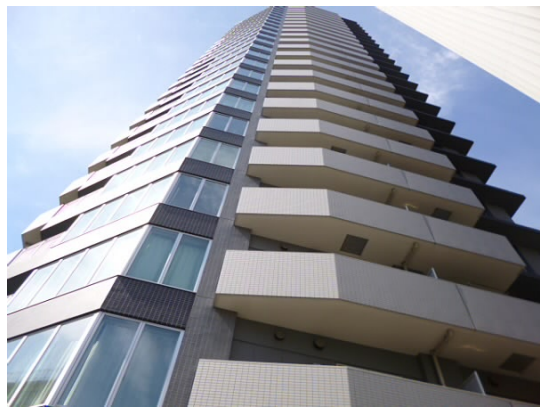


FOR RENT

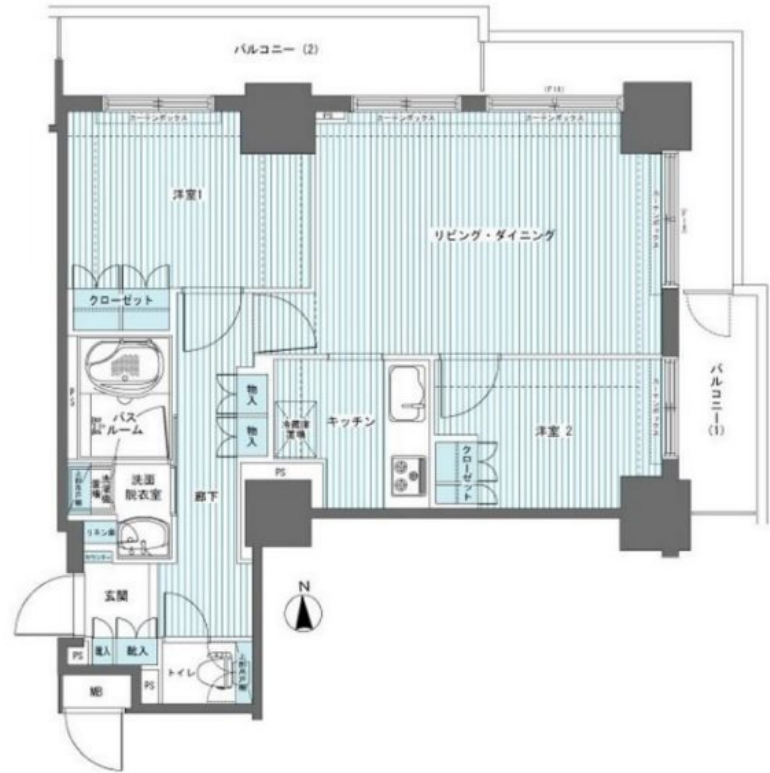
賃料	管理費等
289,000円	20,000円

防犯カメラ 24時間有人管理 耐震構造 免震構造 タワー型マンション 外壁コンクリート 外壁タイル張り 分譲タイプ 駅まで平坦 平坦地 緑豊かな住宅地 2面バルコニー ワイドバルコニー

【外観】



【間取り図】



図面と現況が異なる場合は現況が優先となります。

間取りの「S」はサービスルーム(納戸)です。

間取り	2LDK		
敷金	1ヶ月	礼金	1ヶ月
敷引/償却金	-	保証金	-
物件種別	マンション		
建物名・部屋番号			
物件所在地	東京都渋谷区代々木4丁目		
交通	京王新線 初台駅 徒歩5分 小田急線 参宮橋駅 徒歩9分		
間取詳細	LDK(13畳) 洋室(5.8畳) 洋室(3.6畳)		
構造・規模	鉄筋コンクリート 24階建 10階		
専有面積	59.93㎡	向き	北西
築年月	2008年8月	契約期間	定期借家契約 3年
損害保険	有	入居時期	相談
駐車場	有(敷地内) 40000円/月~ 駐輪場 バイク置き場		
設備	エレベーター 24時間ゴミ出し可 フロントサービス 敷地内ゴミ置き場 宅配BOX シアタールーム		
その他費用	[一時金] 鍵交換費用: 27,500円 家財+付帯サービス: 1,835円		
入居諸条件	ペット可 性別不問 二人可 法人可 子供可		
保証会社	可 初回保証料: 総賃料等の50% 月額保証料: 総賃料等の1% 詳細はお問い合わせください。		
備考			

情報更新日2025年3月31日

No.0000012244



東京都知事(5)第77443号
 社団法人全国宅地建物取引業協会
株式会社レントハウス 初台店
 東京都渋谷区初台1丁目51-5 アクス初台107
 TEL:03-5354-3688 FAX:03-5354-3687
 E-mail: hatsudai.renthouse@gmail.com



携帯サイトから物件詳細を閲覧できます!

取引態様	手数料負担の割合	貸主	借主
仲介先物	手数料配分の割合	元付	客付