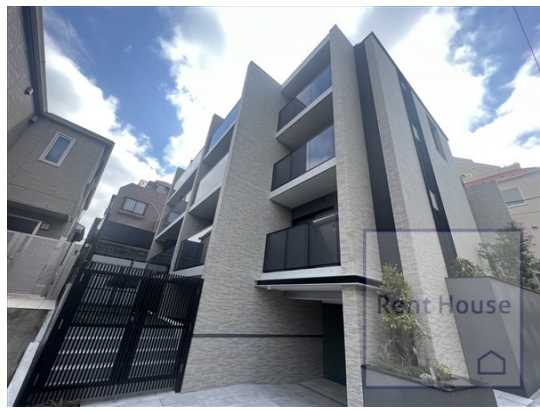


# FOR RENT

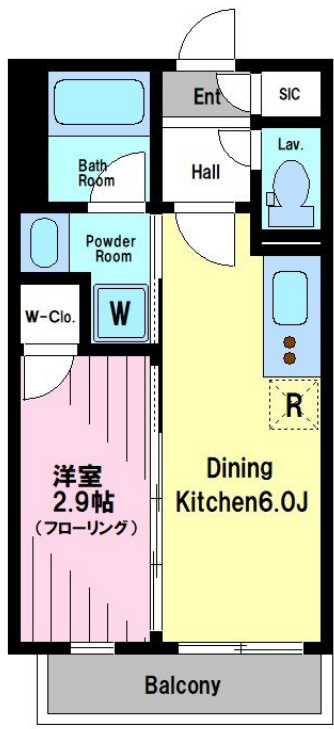
賃料	管理費等
124,000円	12,000円

耐震構造 免震構造 デザイナーズ 始発駅 駅前 閑静な住宅街 オートロック モニタ付オートロック ディンプルキー

【外観】



【間取り図】



間取り	1DK		
敷金	1ヶ月	礼金	1ヶ月
敷引/償却金	-	保証金	-
物件種別	マンション		
建物名・部屋番号			
物件所在地	東京都渋谷区西原3丁目		
交通	小田急線 代々木上原駅 徒歩4分 京王新線 幡ヶ谷駅 徒歩10分		
間取詳細	DK(6畳) 洋室(2.9畳)		
構造・規模	鉄筋コンクリート 3階建 1階		
専有面積	24.15㎡	向き	東
築年月	2024年1月	契約期間	2年
損害保険	有 18,000円 24ヶ月	入居時期	相談
駐車場	近隣駐車場 38000円/月 ~ 駐輪場		
設備	エレベーター 宅配BOX システムキッチン 2口コンロ パス・トイレ別 パス 有 浴室乾燥 脱衣所		
その他費用	[一時金] 鍵交換費用: 33,000円		
入居諸条件	ペット相談 性別不問 二人相談 法人可 単身可		
保証会社	可 初回保証料: 総賃料の20% 月額保証料: 月/800円 詳細は弊社までお問い合わせください。		
備考			

図面と現況が異なる場合は現況が優先となります。

間取りの「S」はサービスルーム(納戸)です。

情報更新日2025年3月24日

No.0000012237



東京都知事(5)第77443号  
社団法人全国宅地建物取引業協会  
**株式会社レントハウス 初台店**  
東京都渋谷区初台1丁目51-5 アクス初台107  
TEL:03-5354-3688 FAX:03-5354-3687  
E-mail: hatsudai.renthouse@gmail.com



携帯サイトから物件詳細を閲覧できます!

取引態様	手数料負担の割合	貸主	借主
仲介先物	手数料配分の割合	元付	客付