

# FOR RENT

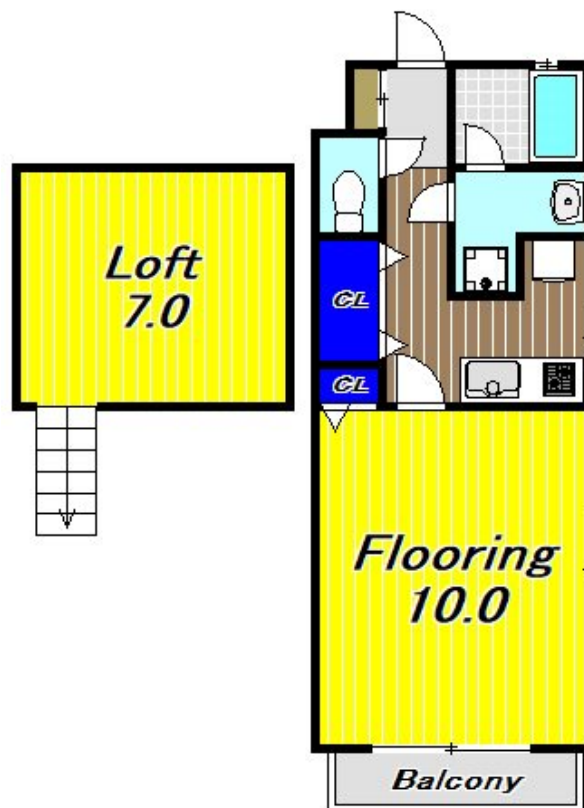
賃料	管理費等
128,000円	0円

防犯カメラ 耐震構造 デザイナーズ 閑静な住宅街 高台に立地 緑豊かな住宅地 上階無し 2F以上 オートロック ディンプルキー セキュリティ有り ロフト 寝室10畳以上 角住戸 陽当たり良好 眺望良好

【外観】



【間取り図】



図面と現況が異なる場合は現況が優先となります。

間取りの「S」はサービスルーム(納戸)です。

間取り	1K		
敷金	1ヶ月	礼金	1ヶ月
敷引/償却金	-	保証金	-
物件種別	アパート		
建物名・部屋番号			
物件所在地	東京都渋谷区西原1丁目		
交通	東京メトロ千代田線 代々木上原駅 徒歩6分 小田急線 代々木八幡駅 徒歩9分		
間取詳細	洋室(10畳) ロフト(7畳)		
構造・規模	木造 2階建 2階		
専有面積	33.12㎡	向き	南西
築年月	2009年1月	契約期間	2年
損害保険	有	入居時期	即時
駐車場	近隣駐車場 35000円/月 ~ 駐輪場		
設備	敷地内ゴミ置き場 システムキッチン 2口コンロ グリル ガスキッチン バス・トイレ別 バス有		
その他費用	[一時金] 鍵交換費用: 16,500円		
入居諸条件	性別女性限定 二人可 法人可 単身可		
保証会社	必須 初回保証料50%		
備考	京王線・小田急線を中心に 20店舗のネットワーク...だから情報量違います! 満足のお部屋探しは『レントハウス初台店』にお任せください! 正しい情報をスピーディにご提供致します		

情報更新日2025年1月25日

No.0000012125

お問合せ先



東京都知事(5)第77443号  
社団法人全国宅地建物取引業協会

株式会社レントハウス 初台店

東京都渋谷区初台1丁目51-5 アクス初台107  
TEL:03-5354-3688 FAX:03-5354-3687  
E-mail: hatsudai.renthouse@gmail.com



携帯サイトから物件詳細を閲覧できます!

取引態様	手数料負担の割合	貸主	借主
仲介先物	手数料配分の割合	元付	客付