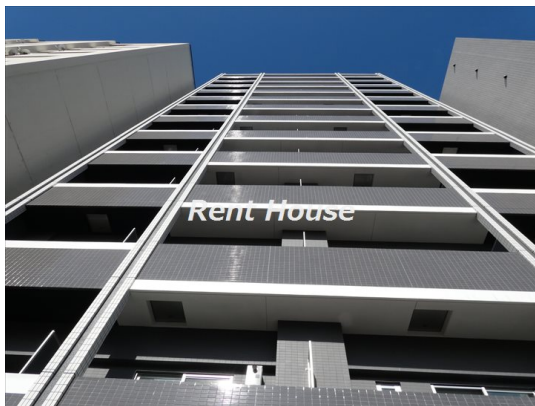


FOR RENT

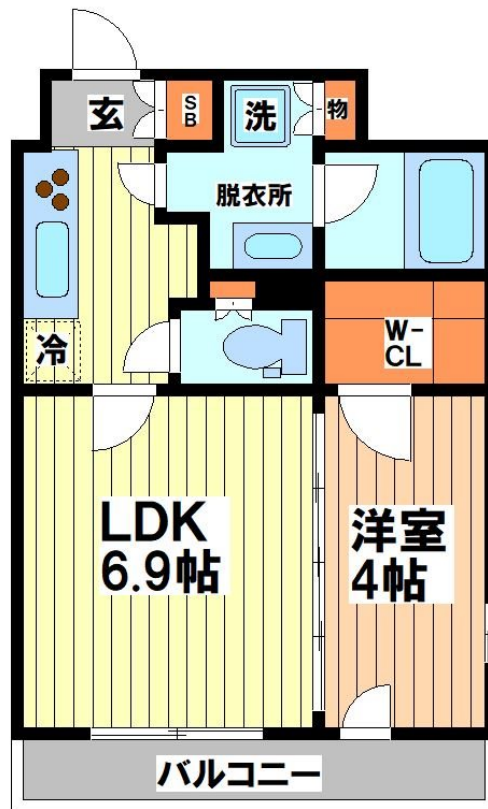
賃料	管理費等
180,000円	15,000円

防犯カメラ 24時間有人管理 耐震構造 免震構造 外壁コンクリート 外壁タイル張り 駅まで平坦 駅前 閑静な住宅街 高層階 2F以上 オートロック モニタ付オートロック ディンプルキー

【外観】



【間取り図】



間取り	2K		
敷金	無	礼金	無
敷引/償却金	-	保証金	-
物件種別	マンション		
建物名・部屋番号			
物件所在地	東京都渋谷区幡ヶ谷1丁目		
交通	京王新線 幡ヶ谷駅 徒歩4分 京王線 笹塚駅 徒歩9分		
間取詳細	DK(6.9畳) 洋室(4畳)		
構造・規模	鉄筋コンクリート 13階建 9階		
専有面積	33.75㎡	向き	南
築年月	2019年3月	契約期間	2年
損害保険	有	入居時期	相談
駐車場	近隣駐車場 35000円/月 ~ 駐輪場		
設備	24時間ゴミ出し可 敷地内ゴミ置き場 宅配BOX システムキッチン 2口コンロ 3口以上コンロ		
その他費用			
入居諸条件	楽器等の使用相談 性別不問 二人可 法人可		
保証会社	必須 弊社までお問合せ下さいませ。		
備考	京王線・小田急線を中心に 20店舗のネットワーク...だから情報量が違います! 満足のお部屋探しは『レントハウス初台店』にお任せください! 正しい情報をスピーディにご提供致します		

図面と現況が異なる場合は現況が優先となります。

間取りの「S」はサービスルーム(納戸)です。

情報更新日2025年3月31日

No.0000012123

お問合せ先



東京都知事(5)第77443号
社団法人全国宅地建物取引業協会

株式会社レントハウス 初台店

東京都渋谷区初台1丁目51-5 アクス初台107
TEL:03-5354-3688 FAX:03-5354-3687
E-mail: hatsudai.renthouse@gmail.com



携帯サイトから物件詳細を閲覧できます!

取引態様	手数料負担の割合	貸主	借主
仲介先物	手数料配分の割合	元付	客付