

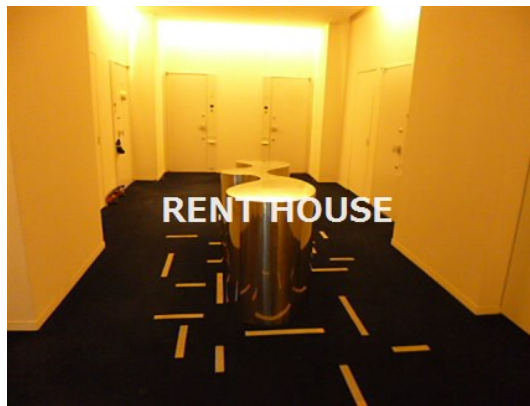
FOR RENT

賃料	管理費等
270,000円	0円

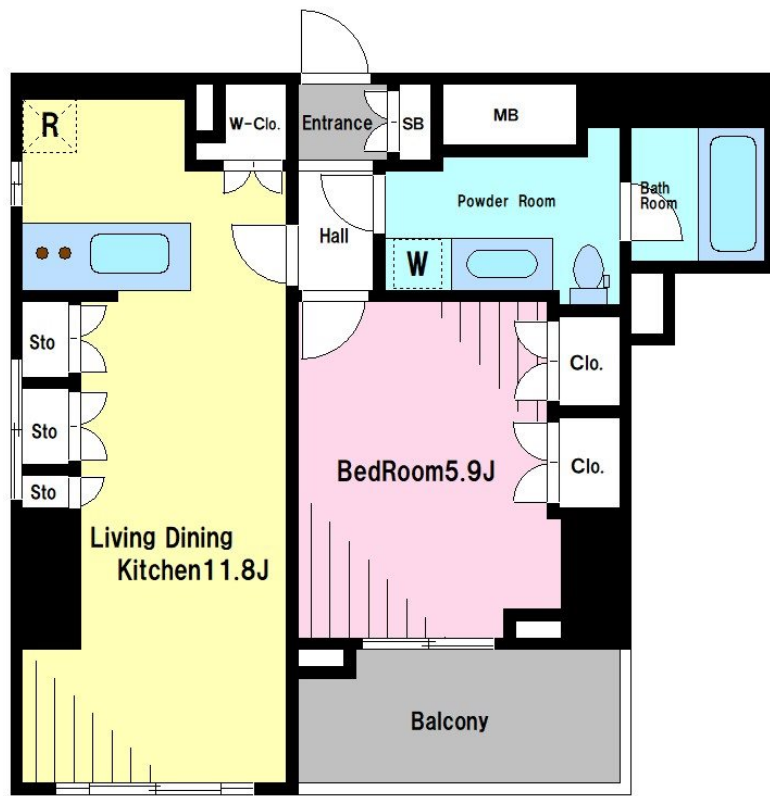
京王線・小田急線を中心に 20店舗のネット

防犯カメラ 耐震構造 免震構造 耐火構造 タワー型マンション デザイナーズ 外壁コンクリート 分譲タイプ 始発駅 閑静な住宅街 緑豊かな住宅地 南面バルコニー 内装リフォーム済 高層階 最上階

【外観】



【間取り図】



図面と現況が異なる場合は現況が優先となります。

間取りの「S」はサービスルーム(納戸)です。

間取り	1LDK		
敷金	1ヶ月	礼金	1ヶ月
敷引/償却金	-	保証金	-
物件種別	マンション		
建物名・部屋番号			
物件所在地	東京都渋谷区富ヶ谷1丁目		
交通	東京メトロ千代田線 代々木公園駅 徒歩3分 小田急線 代々木八幡駅 徒歩3分		
間取詳細	洋室(5.9畳) LDK(11.8畳)		
構造・規模	鉄筋コンクリート 11階建 11階		
専有面積	46.11㎡	向き	南西
築年月	2005年6月	契約期間	2年
損害保険	有	入居時期	相談
駐車場	近隣駐車場 38000円/月 ~ 駐輪場 バイク置き場		
設備	エレベーター 24時間ゴミ出し可 敷地内ゴミ置き場 宅配BOX システムキッチン 独立型キッチン		
その他費用			
入居諸条件	ペット可 性別不問 二人相談 法人可 子供可		
保証会社	可 初回保証料:総賃料等の50% 継続保証料:年/1万円 詳細は弊社までお問い合わせください。		
備考	2,990円/月で家具家電付プラン有		

情報更新日2025年1月21日

No.0000011893



お問合せ先

東京都知事(5)第77443号
社団法人全国宅地建物取引業協会

株式会社レントハウス 初台店

東京都渋谷区初台1丁目51-5 アクス初台107
TEL:03-5354-3688 FAX:03-5354-3687
E-mail: hatsudai.renthouse@gmail.com



携帯サイトから物件詳細を閲覧できます!

取引態様	手数料負担の割合	貸主	借主
仲介先物	手数料配分の割合	元付	客付