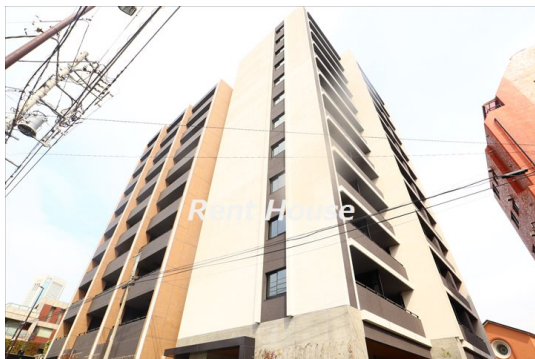


FOR RENT

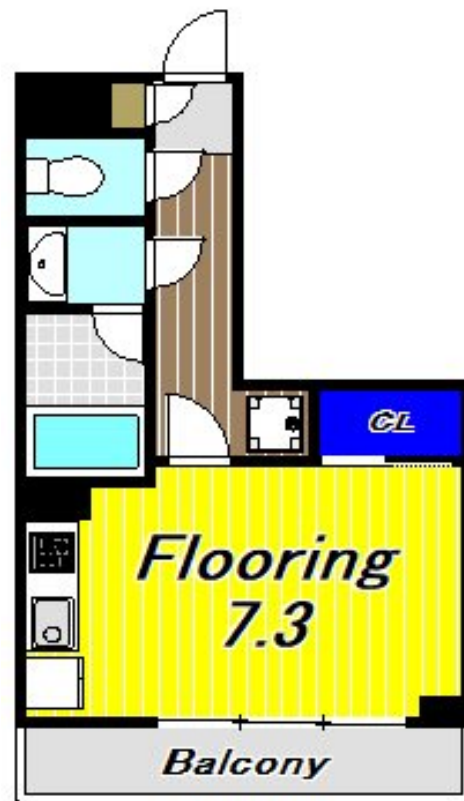
賃料	管理費等
125,000円	10,000円

防犯カメラ 耐震構造 外壁コンクリート 閑静な住宅街 緑豊かな住宅地 内装リフォーム済 高層階 2F以上 オートロック モニタ付オートロック ディンプルキー セキュリティ有り 陽当たり良好 眺望良好

【外観】



【間取り図】



図面と現況が異なる場合は現況が優先となります。

間取りの「S」はサービスルーム(納戸)です。

間取り	1R		
敷金	1ヶ月	礼金	1ヶ月
敷引/償却金	-	保証金	-
物件種別	マンション		
建物名・部屋番号			
物件所在地	東京都渋谷区初台2丁目		
交通	京王新線 初台駅 徒歩9分 東京メトロ千代田線 代々木公園駅 徒歩10分		
間取詳細	洋室(7.3畳)		
構造・規模	鉄筋コンクリート 12階建 6階		
専有面積	24.14㎡	向き	南
築年月	2021年3月下旬	契約期間	2年
損害保険	有	入居時期	相談
駐車場	近隣駐車場 35000円/月 ~ 駐輪場		
設備	エレベーター 敷地内ゴミ置き場 宅配BOX システムキッチン 2口コンロ ガスキッチン		
その他費用	[一時金] 鍵交換費用: 24,200円 M-REALプレミアム会費: 16,500円		
入居諸条件	ペット相談 楽器等の使用相談 性別不問 二人可		
保証会社	必須 初回保証料: 総賃料等の40% 月額保証料: 総賃料等の1% 詳細はお問い合わせください。		
備考			

情報更新日2025年3月29日

No.0000011781

お問合せ先



東京都知事(5)第77443号
社団法人全国宅地建物取引業協会

株式会社レントハウス 初台店

東京都渋谷区初台1丁目51-5 アクス初台107
TEL:03-5354-3688 FAX:03-5354-3687
E-mail: hatsudai.renthouse@gmail.com



携帯サイトから物件詳細を閲覧できます!

取引態様	手数料負担の割合	貸主	借主
仲介先物	手数料配分の割合	元付	客付