

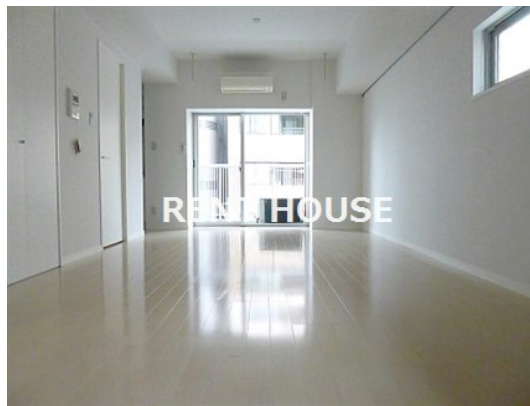
FOR RENT

賃料	管理費等
156,000円	9,000円

2,980円/月で家具家電付プラン有

防犯カメラ 24時間有人管理 耐震構造 免震構造 耐火構造 デザイナーズ 外壁コンクリート 外壁タイル張り 駅まで平坦 内装リフォーム済 高層階 2F以上 オートロック モニタ付オートロック

【外観】



【間取り図】



間取り	1K		
敷金	1ヶ月	礼金	1ヶ月
敷引/償却金	-	保証金	-
物件種別	マンション		
建物名・部屋番号			
物件所在地	東京都渋谷区初台1丁目		
交通	京王新線 初台駅 徒歩1分 小田急線 参宮橋駅 徒歩10分		
間取詳細	K(2.7畳) 洋室(15畳)		
構造・規模	鉄筋コンクリート 11階建 3階		
専有面積	39.46㎡	向き	東
築年月	2007年1月	契約期間	2年
損害保険	有	入居時期	相談
駐車場	近隣駐車場 35000円/月 ~ 駐輪場		
設備	エレベーター 24時間ゴミ出し可 敷地内ゴミ置き場 宅配BOX システムキッチン 独立型キッチン		
その他費用	[一時金] 鍵交換代: 33,000円		
入居諸条件	性別不問 二人相談 法人可 ルームシェア相談		
保証会社	可 初回保証料: 総賃料の40% ~ 年間保証料10000円 別プランあり 詳細はお問い合わせください		
備考	京王線・小田急線を中心に 20店舗のネットワーク...だから情報量が違います! 満足のお部屋探しは『レントハウス』にお任せください! ネット未公開情報多数あります 03-5354-3688		

図面と現況が異なる場合は現況が優先となります。

間取りの「S」はサービスルーム(納戸)です。

情報更新日2025年4月8日

No.0000011694



東京都知事(5)第77443号
社団法人全国宅地建物取引業協会

株式会社レントハウス 初台店

東京都渋谷区初台1丁目51-5 アクス初台107
TEL:03-5354-3688 FAX:03-5354-3687
E-mail: hatsudai.renthouse@gmail.com



携帯サイトから物件詳細を閲覧できます!

取引態様	手数料負担の割合	貸主	借主
仲介先物	手数料配分の割合	元付	客付