

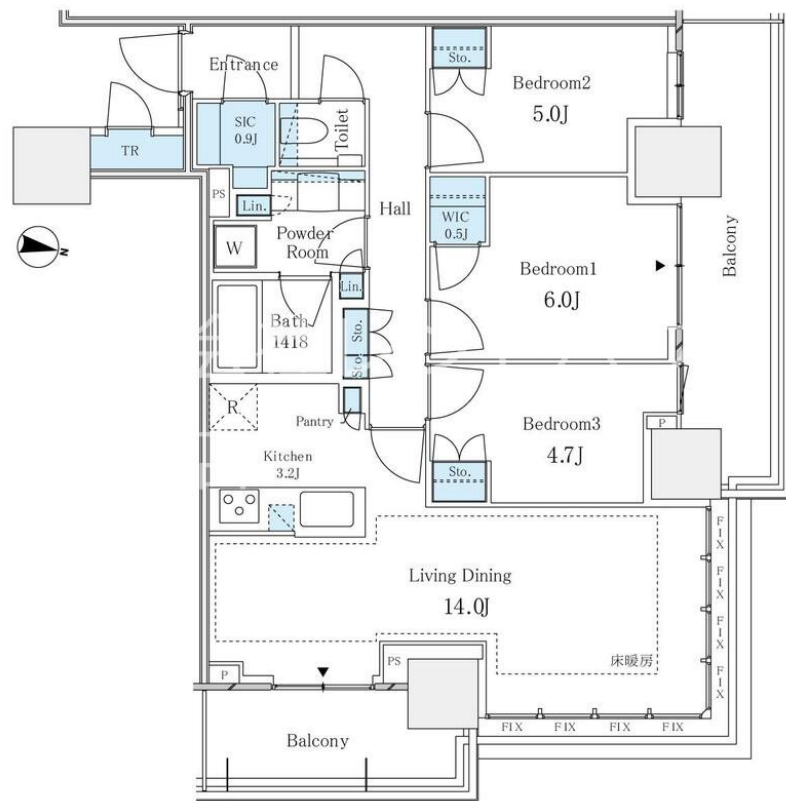
賃料	管理費等
440,000円	10,000円

防犯カメラ 耐震構造 免震構造 タワー型マンション 駅まで平坦 閑静な住宅街 平坦地 2F以上 オートロック 24時間緊急通報システム セキュリティ有り 玄関ホール 角住戸 2面採光 陽当たり良好

【外観】



【間取り図】



図面と現況が異なる場合は現況が優先となります。

間取りの「S」はサービスルーム(納戸)です。

間取り	3LDK		
敷金	1ヶ月	礼金	2ヶ月
敷引/償却金	-	保証金	-
物件種別	マンション		
建物名・部屋番号	パークタワー西新宿		
物件所在地	東京都新宿区西新宿5丁目		
交通	都営大江戸線 西新宿五丁目駅 徒歩7分 東京メトロ丸ノ内線 西新宿駅 徒歩10分		
間取詳細	洋室(5畳) 洋室(6畳) 洋室(4.7畳) LDK(17.2畳)		
構造・規模	鉄筋コンクリート 40階建 6階		
専有面積	76.94㎡	向き	東
築年月	2024年11月	契約期間	定期借家契約 2年
損害保険	有	入居時期	相談
駐車場			
設備	エレベーター 敷地内ゴミ置き場 宅配BOX システムキッチン カウンターキッチン 3口以上コンロ		
その他費用			
入居諸条件	性別不問 二人可 法人可 单身可		
保証会社	必須 初回保証料:総賃料等の50% 2年目以降:年/10,000円 詳細は弊社までお問い合わせ下さい		
備考			

情報更新日2024年11月8日

No.0000011409

お問合せ先



東京都知事(5)第77443号
社団法人全国宅地建物取引業協会

株式会社レントハウス 初台店

東京都渋谷区初台1丁目51-5 アクス初台107
TEL:03-5354-3688 FAX:03-5354-3687
E-mail: hatsudai.renthouse@gmail.com



携帯サイトから物件詳細を閲覧できます!

取引態様	手数料負担の割合	貸主	借主
仲介先物	手数料配分の割合	元付	客付