

FOR RENT

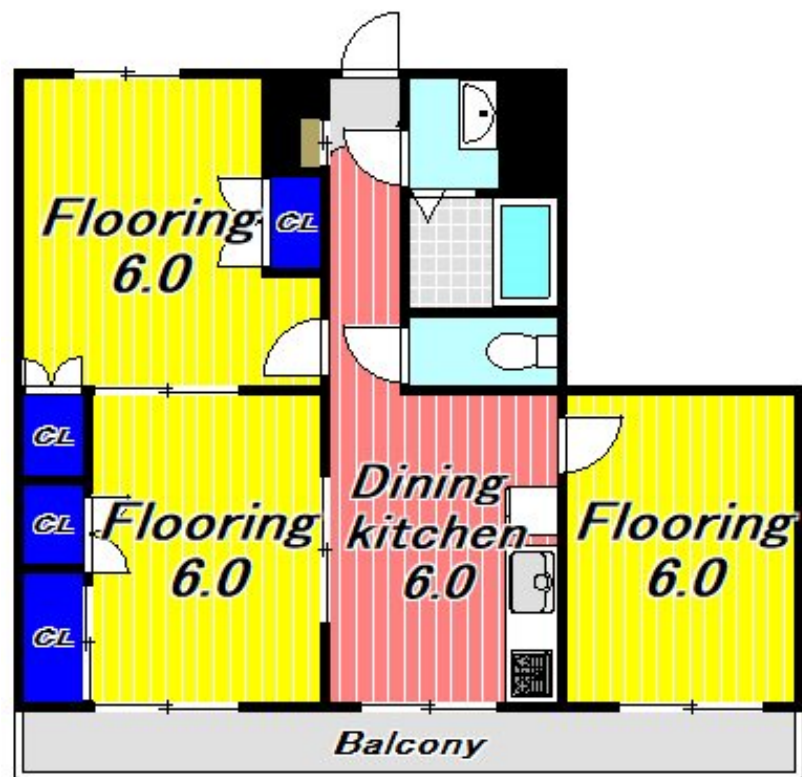
賃料	管理費等
152,000円	5,000円

耐震構造 外壁コンクリート 外壁タイル張り 始発駅 閑静な住宅街 緑豊かな住宅地 内装リフォーム済 リノベーション 2F以上 2面採光 陽当たり良好 眺望良好 通風良好 大規模リニューアル済み

【外観】



【間取り図】



間取り	3DK		
敷金	1ヶ月	礼金	1ヶ月
敷引/償却金	-	保証金	-
物件種別	マンション		
建物名・部屋番号			
物件所在地	東京都渋谷区富ヶ谷2丁目		
交通	小田急線 代々木八幡駅 徒歩8分 小田急線 代々木上原駅 徒歩10分		
間取詳細	DK(6畳) 洋室(6畳) 洋室(6畳) 洋室(6畳)		
構造・規模	鉄筋コンクリート 3階建 3階		
専有面積	50.67㎡	向き	東
築年月	1980年6月	契約期間	2年
損害保険	有	入居時期	相談
駐車場	駐輪場		
設備	24時間ゴミ出し可 敷地内ゴミ置き場 システムキッチン ガスコンロ設置可 3口以上コンロ グリル		
その他費用	[一時金] 駆付けサポート: 16,500円		
入居諸条件	性別不問 二人可 法人可 子供可 単身可		
保証会社	可 初回保証料: 総賃料等の50% 2年目以降: 年/10,000円 詳細は弊社までお問い合わせ下さい。		
備考	京王線・小田急線を中心に 20店舗のネットワーク...だから情報量が違います! 満足のお部屋探しは『レントハウス』にお任せください! ネット未公開情報多数あります 03-5354-3688		

図面と現況が異なる場合は現況が優先となります。

間取りの「S」はサービスルーム(納戸)です。

情報更新日2024年12月1日

No.0000011370



東京都知事(5)第77443号
社団法人全国宅地建物取引業協会
株式会社レントハウス 初台店
東京都渋谷区初台1丁目51-5 アクス初台107
TEL:03-5354-3688 FAX:03-5354-3687
E-mail: hatsudai.renthouse@gmail.com



携帯サイトから物件詳細を閲覧できます!

取引態様	手数料負担の割合	貸主	借主
仲介先物	手数料配分の割合	元付	客付