

FOR RENT

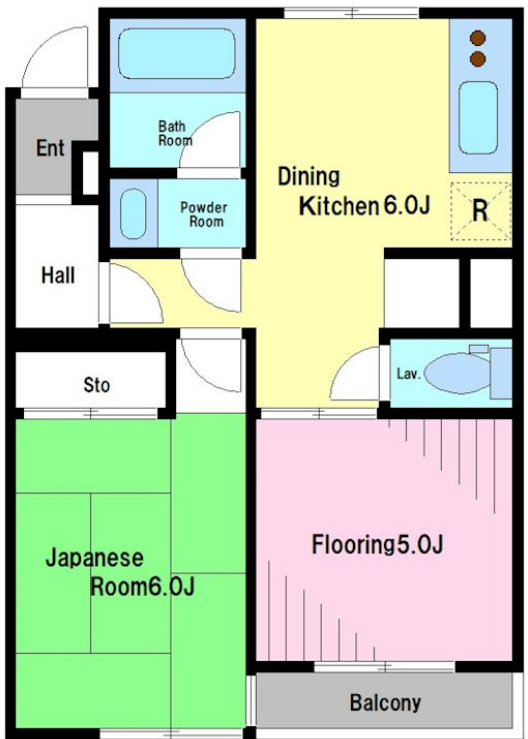
賃料	管理費等
137,000円	5,000円

耐震構造 外壁コンクリート 駅前 閑静な住宅街 緑豊かな住宅地 2面バルコニー 内装リフォーム済 2F以上 セキュリティ有り 角住戸 2面採光 全室2面採光 陽当たり良好 眺望良好 通風良好

【外観】



【間取り図】



図面と現況が異なる場合は現況が優先となります。

間取りの「S」はサービスルーム(納戸)です。

間取り	2DK		
敷金	1ヶ月	礼金	1ヶ月
敷引/償却金	-	保証金	-
物件種別	マンション		
建物名・部屋番号	ツクモマンション		
物件所在地	東京都渋谷区西原2丁目		
交通	東京メトロ千代田線 代々木上原駅 徒歩5分 京王新線 幡ヶ谷駅 徒歩7分		
間取詳細	和室(6畳) 洋室(5.5畳) DK(5.75畳)		
構造・規模	鉄筋コンクリート 3階建 2階		
専有面積	39.96㎡	向き	東
築年月	1981年1月	契約期間	2年
損害保険	有	入居時期	相談
駐車場	有(敷地内) 25000円/月~ 駐輪場		
設備	敷地内ゴミ置き場 システムキッチン 2口コンロ ガスキッチン キッチンに窓 バス・トイレ別 バス有		
その他費用	[一時金] 鍵交換費用: 16,500円		
入居諸条件	性別不問 二人可 法人可 ルームシェア相談		
保証会社	可 初回保証料50%		
備考	代々木上原エリアの2DK 値段も安くて毎回即募集終了となるお部屋です		

情報更新日2024年11月15日

No.0000011308



東京都知事(5)第77443号
社団法人全国宅地建物取引業協会

株式会社レントハウス 初台店

東京都渋谷区初台1丁目51-5 アクス初台107
TEL:03-5354-3688 FAX:03-5354-3687
E-mail: hatsudai.renthouse@gmail.com



携帯サイトから物件詳細を閲覧できます!

取引態様	手数料負担の割合	貸主	借主
仲介先物	手数料配分の割合	元付	客付