

# FOR RENT

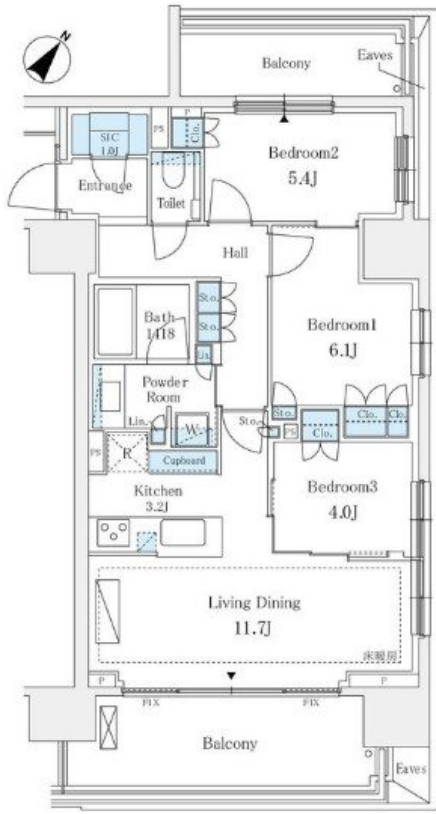
賃料	管理費等
390,000円	0円

防犯カメラ 耐震構造 外壁コンクリート 分譲タイプ 駅まで平坦 駅前 緑豊かな住宅地 高層階 2F以上 オートロック モニタ付オートロック ディンプルキー セキュリティ有り 陽当たり良好 通風良好

【外観】



【間取り図】



図面と現況が異なる場合は現況が優先となります。

間取りの「S」はサービスルーム(納戸)です。

間取り	3LDK		
敷金	1ヶ月	礼金	1ヶ月
敷引/償却金	-	保証金	-
物件種別	マンション		
建物名・部屋番号			
物件所在地	東京都渋谷区初台1丁目		
交通	京王新線 初台駅 徒歩2分 小田急線 参宮橋駅 徒歩10分		
間取詳細	LDK(15畳) 洋室(5.4畳) 洋室(6.1畳) 洋室(4.1畳)		
構造・規模	鉄筋コンクリート 18階建 13階		
専有面積	71.89㎡	向き	南東
築年月	2022年10月上旬	契約期間	2年
損害保険	有	入居時期	即時
駐車場	近隣駐車場 40000円/月 ~ 駐輪場		
設備	エレベーター 24時間ゴミ出し可 敷地内ゴミ置き場 宅配BOX システムキッチン カウンターキッチン		
その他費用	[一時金] 鍵交換費用: 22,000円		
入居諸条件	性別不問 法人可 子供可 単身可		
保証会社	必須 初回保証料: 総賃料等の50% 2年目以降: 年/10,000円 詳細は弊社までお問い合わせ下さい		
備考			

情報更新日2024年10月21日

No.0000011260



東京都知事(5)第77443号  
社団法人全国宅地建物取引業協会

## 株式会社レントハウス 初台店

東京都渋谷区初台1丁目51-5 アクス初台107  
TEL:03-5354-3688 FAX:03-5354-3687  
E-mail: hatsudai.renthouse@gmail.com



携帯サイトから物件詳細を閲覧できます!

取引態様	手数料負担の割合	貸主	借主
仲介先物	手数料配分の割合	元付	客付