

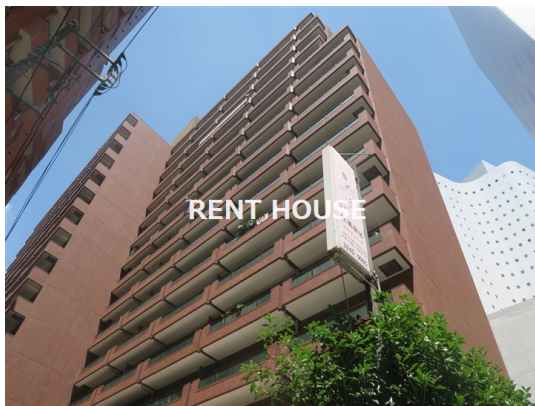
FOR RENT

賃料	管理費等
235,000円	15,000円

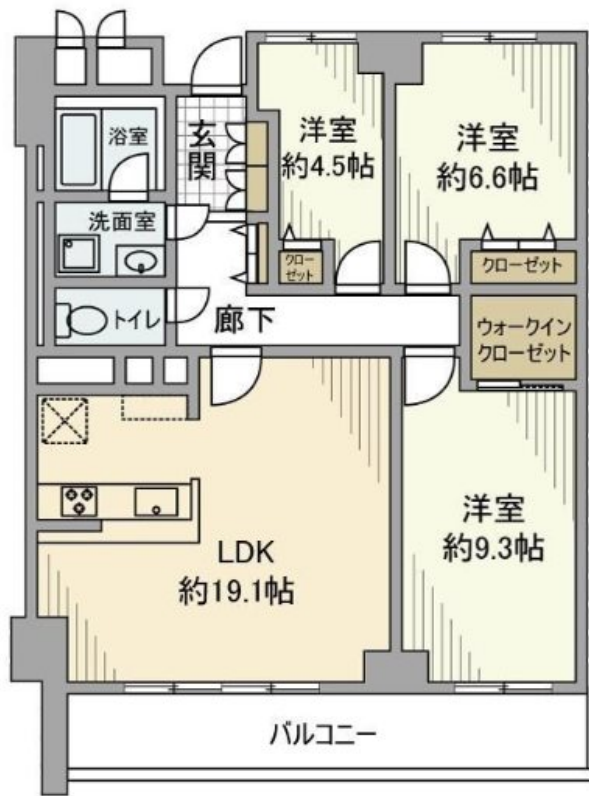
京王線・小田急線を中心に 20店舗のネット

外壁コンクリート 外壁タイル張り 分譲タイプ 駅まで平坦 閑静な住宅街 平坦地 緑豊かな住宅地 南面バルコニー 内装リフォーム済 高層階 最上階 上階無し 2F以上 オートロック セキュリティ有り

【外観】



【間取り図】



図面と現況が異なる場合は現況が優先となります。

間取りの「S」はサービスルーム(納戸)です。

間取り	3LDK		
敷金	2ヶ月	礼金	1ヶ月
敷引/償却金	-	保証金	-
物件種別	マンション		
建物名・部屋番号			
物件所在地	東京都新宿区西新宿3丁目		
交通	京王新線 初台駅 徒歩9分 山手線 新宿駅 徒歩10分		
間取詳細	LDK(19.1畳) 洋室(9.3畳) 洋室(6.6畳) 洋室(4.5畳)		
構造・規模	鉄骨鉄筋コンクリート 15階建 15階		
専有面積	95㎡	向き	南西
築年月	1980年5月1日	契約期間	定借 2025/12/31迄
損害保険	有 25,000円 24ヶ月	入居時期	即時
駐車場	有(敷地内) 50000円/月~ 駐輪場		
設備	エレベーター 24時間ゴミ出し可 敷地内ゴミ置き場 システムキッチン 独立型キッチン		
その他費用	[一時金] 安心サポート: 16,500円 室内消毒代: 19,800円 [月次費用] 安心サポート: 1,500円		
入居諸条件	性別不問 二人可 高齢者相談 法人可 子供相談		
保証会社	必須 弊社までお問合せ下さいませ。		
備考	『嘘のない正確な情報を心がけます!』 大切なお部屋探しはレントハウス初台店で それぞれ違った個性を持った当店自慢のアドバイザーが皆様のお部屋探しをサポート致します ご案内はお車でご案内します		

情報更新日2024年10月26日

No.0000011138

お問合せ先



東京都知事(5)第77443号
社団法人全国宅地建物取引業協会

株式会社レントハウス 初台店

東京都渋谷区初台1丁目51-5 アクス初台107
TEL:03-5354-3688 FAX:03-5354-3687
E-mail: hatsudai.renthouse@gmail.com



携帯サイトから物件詳細を閲覧できます!

取引態様	手数料負担の割合	貸主	借主
仲介先物	手数料配分の割合	元付	客付