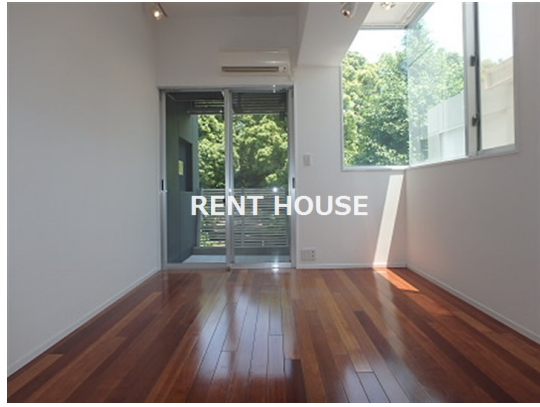


FOR RENT

賃料	管理費等
190,000円	10,000円

耐震構造 免震構造 耐火構造 デザイナーズ 外壁コンクリート 外壁タイル張り 始発駅 駅まで平坦 南面バルコニー 2面バルコニー 内装リフォーム済 2F以上 オートロック ディンプルキー

【外観】



【間取り図】



図面と現況が異なる場合は現況が優先となります。

間取りの「S」はサービスルーム(納戸)です。

間取り	1LDK		
敷金	1ヶ月	礼金	1ヶ月
敷引/償却金	-	保証金	-
物件種別	マンション		
建物名・部屋番号			
物件所在地	東京都渋谷区富ヶ谷1丁目		
交通	東京メトロ千代田線 代々木公園駅 徒歩4分 小田急線 代々木八幡駅 徒歩7分		
間取詳細	洋室(5畳) LDK(9.2畳)		
構造・規模	鉄骨鉄筋コンクリート 8階建 2階		
専有面積	40.38㎡	向き	南
築年月	2006年2月1日	契約期間	2年
損害保険	有	入居時期	相談
駐車場	近隣駐車場 40000円/月 ~ 駐輪場		
設備	エレベーター システムキッチン 2口コンロ IHクッキングヒーター キッチンに窓 バス・トイレ別		
その他費用	[一時金] 鍵交換費用: 44,000円		
入居諸条件	性別不問 二人可 法人可 单身可		
保証会社	必須 初回保証料: 総賃料の50% 月額保証料: 総賃料の1% 詳細はお問い合わせください。		
備考	京王線・小田急線を中心に 20店舗のネットワーク...だから情報量が違います! 満足のお部屋探しは『レントハウス』にお任せください! ネット未公開情報多数あります 03-5354-3688		

情報更新日2024年10月26日

No.0000011057



東京都知事(5)第77443号
社団法人全国宅地建物取引業協会

株式会社レントハウス 初台店

東京都渋谷区初台1丁目51-5 アクス初台107
TEL:03-5354-3688 FAX:03-5354-3687
E-mail: hatsudai.renthouse@gmail.com



携帯サイトから物件詳細を閲覧できます!

取引態様	手数料負担の割合	貸主	借主
仲介先物	手数料配分の割合	元付	客付