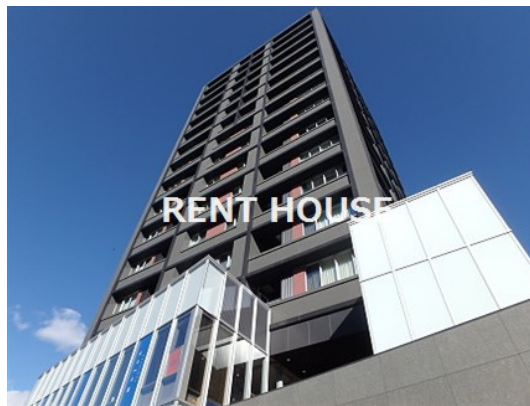


# FOR RENT

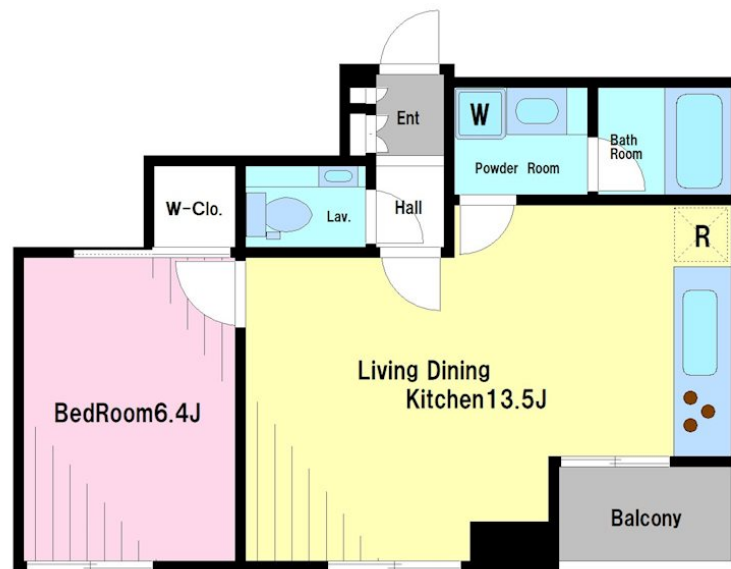
賃料	管理費等
235,000円	10,000円

防犯カメラ 耐震構造 免震構造 耐火構造 タワー型マンション デザイナーズ 外壁コンクリート 始発駅 駅まで平坦 南面バルコニー 2面バルコニー ワイドバルコニー 内装リフォーム済 2F以上

【外観】



【間取り図】



間取り	1LDK		
敷金	1ヶ月	礼金	1ヶ月
敷引/償却金	-	保証金	-
物件種別	マンション		
建物名・部屋番号			
物件所在地	東京都渋谷区富ヶ谷1丁目		
交通	東京メトロ千代田線 代々木公園駅 徒歩3分 小田急線 代々木八幡駅 徒歩3分		
間取詳細	LDK(13.5畳) 洋室(6.4畳)		
構造・規模	鉄筋コンクリート 19階建 5階		
専有面積	44.2㎡	向き	南
築年月	2011年1月	契約期間	2年
損害保険	有 21,500円 24ヶ月	入居時期	相談
駐車場	駐輪場		
設備	エレベーター エレベーター2基 24時間ゴミ出し可 敷地内ゴミ置き場 宅配BOX システムキッチン		
その他費用	[一時金] 鍵交換費用: 22,000円		
入居諸条件	楽器等の使用相談 性別不問 二人可 法人可		
保証会社	可 初回保証料: 総賃料等の50% 2年目以降: 年/10,000円 詳細は弊社までお問い合わせ下さい。		
備考	1Fスーパー! 富ヶ谷エリア・存在感たっぷりの高級マンション! 2,990円/月で家具家電付プラン有		

図面と現況が異なる場合は現況が優先となります。

間取りの「S」はサービスルーム(納戸)です。

情報更新日2024年11月14日

No.0000011049

お問合せ先



東京都知事(5)第77443号  
社団法人全国宅地建物取引業協会

株式会社レントハウス 初台店

東京都渋谷区初台1丁目51-5 アクス初台107  
TEL:03-5354-3688 FAX:03-5354-3687  
E-mail: hatsudai.renthouse@gmail.com



携帯サイトから物件詳細を閲覧できます!

取引態様	手数料負担の割合	貸主	借主
仲介先物	手数料配分の割合	元付	客付