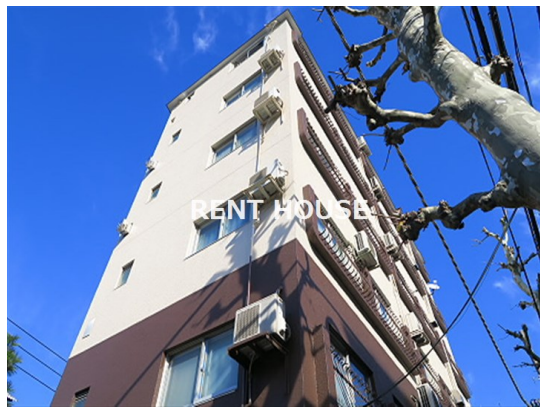


FOR RENT

賃料	管理費等
110,000円	6,000円

外壁コンクリート 駅まで平坦 閑静な住宅街 緑豊かな住宅地 南面バルコニー 内装リフォーム済 リノベーション 2F以上 玄関ホール 角住戸 南西角住戸 2面採光 陽当たり良好 眺望良好 通風良好

【外観】



【間取り図】



図面と現況が異なる場合は現況が優先となります。

間取りの「S」はサービスルーム(納戸)です。

間取り	1LDK		
敷金	1ヶ月	礼金	1ヶ月
敷引/償却金	-	保証金	-
物件種別	マンション		
建物名・部屋番号			
物件所在地	東京都渋谷区幡ヶ谷3丁目		
交通	京王新線 幡ヶ谷駅 徒歩5分 京王新線 初台駅 徒歩13分		
間取詳細	洋室(6畳) LDK(9畳)		
構造・規模	鉄筋コンクリート 6階建 2階		
専有面積	35㎡	向き	南
築年月	1973年5月	契約期間	2年
損害保険	有 21,500円 24ヶ月	入居時期	相談
駐車場	近隣駐車場 32000円/月 ~ 駐輪場		
設備	敷地内ゴミ置き場 システムキッチン 独立型キッチン ガスコンロ設置可 2口コンロ ガスキッチン		
その他費用	[一時金] 鍵交換代: 20,900円		
入居諸条件	事務所相談 性別不問 二人可 法人可 子供相談		
保証会社	可 初回保証料: 総賃料の50%~55% 継続保証料: 総賃料の2.2% 又は 2年毎50% 口座振替手数料550円		
備考	京王線・小田急線を中心に 20店舗のネットワーク...だから情報量が多いです! 満足のお部屋探しは『レントハウス』にお任せください! ネット未公開情報多数あります		

情報更新日2024年10月26日

No.0000011010



東京都知事(5)第77443号
社団法人全国宅地建物取引業協会

株式会社レントハウス 初台店

東京都渋谷区初台1丁目51-5 アクス初台107
TEL:03-5354-3688 FAX:03-5354-3687
E-mail: hatsudai.renthouse@gmail.com



携帯サイトから物件詳細を閲覧できます!

取引態様	手数料負担の割合	貸主	借主
仲介元付(一般)	手数料配分の割合	元付	客付