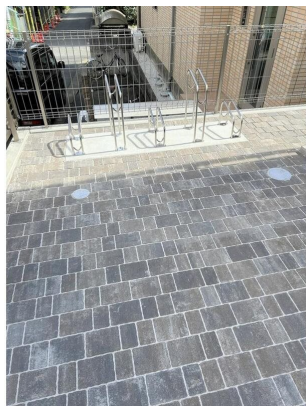


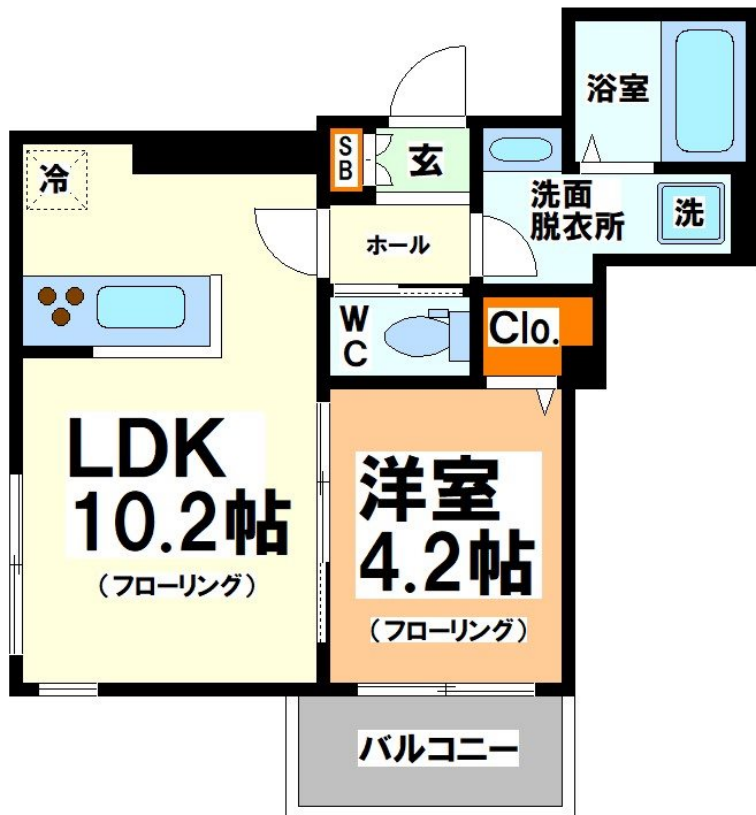
賃料	管理費等
153,000円	5,000円

防犯カメラ 耐震構造 駅まで平坦 閑静な住宅街 平坦地 1フロア2住戸 オートロック モニタ付オートロック ディンプルキ
ー 24時間緊急通報システム セキュリティ有り 玄関ホール 角住戸 2面採光

【外観】



【間取り図】



間取り	1LDK		
敷金	1ヶ月	礼金	2ヶ月
敷引/償却金	-	保証金	-
物件種別	マンション		
建物名・部屋番号			
物件所在地	東京都渋谷区上原1丁目		
交通	小田急線 代々木八幡駅 徒歩4分 東京メトロ千代田線 代々木公園駅 徒歩5分		
間取詳細	洋室(4.8畳) LDK(10.5畳)		
構造・規模	鉄骨 4階建 1階		
専有面積	34.55㎡	向き	西
築年月	2024年10月	契約期間	2年
損害保険	有 17,900円	入居時期	即時
駐車場	駐輪場		
設備	敷地内ゴミ置き場 宅配BOX システムキッチン カウンターキッチン 3口以上コンロ		
その他費用	[月次費用] 安心入居サポート：1,100円		
入居諸条件	性別不問 二人可 法人可 子供相談 単身可		
保証会社	必須 初回保証料：総賃料等の50% 事務手数料：総賃料等の1% 詳細はお問い合わせください。		
備考			

図面と現況が異なる場合は現況が優先となります。

間取りの「S」はサービスルーム(納戸)です。

情報更新日2024年10月25日

No.0000010966

お問合せ先



東京都知事(5)第77443号
社団法人全国宅地建物取引業協会

株式会社レントハウス 初台店

東京都渋谷区初台1丁目51-5 アクス初台107
TEL:03-5354-3688 FAX:03-5354-3687
E-mail: hatsudai.renthouse@gmail.com



携帯サイトから物件詳細を閲覧できます!

取引態様	手数料負担の割合	貸主	借主
仲介先物	手数料配分の割合	元付	客付