

# FOR RENT

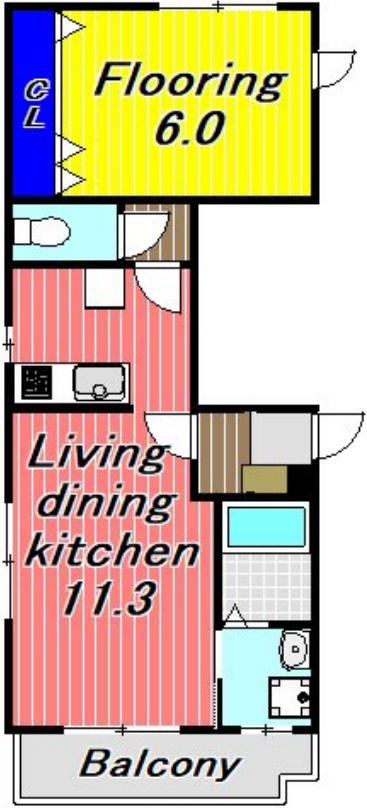
賃料	管理費等
161,000円	0円

耐震構造 免震構造 南面バルコニー 2F以上 1フロア1住戸 ディンプルキー セキュリティ有り 玄関ホール 振り分け 全室南向き 角住戸 2面採光 南面リビング 陽当たり良好 眺望良好 通風良好

【外観】



【間取り図】



図面と現況が異なる場合は現況が優先となります。

間取りの「S」はサービスルーム(納戸)です。

間取り	1LDK		
敷金	1ヶ月	礼金	2ヶ月
敷引/償却金	-	保証金	-
物件種別	マンション		
建物名・部屋番号			
物件所在地	東京都新宿区西新宿4丁目		
交通	都営大江戸線 西新宿五丁目駅 徒歩7分 京王新線 初台駅 徒歩8分		
間取詳細	LDK(11.3畳) 洋室(6.2畳)		
構造・規模	鉄骨 3階建 2階		
専有面積	44.86㎡	向き	南
築年月	2021年3月中旬	契約期間	2年
損害保険	有	入居時期	相談
駐車場	近隣駐車場 35000円/月 ~ 駐輪場		
設備	敷地内ゴミ置き場 システムキッチン カウンターキッチン 2口コンロ グリル ガスキッチン		
その他費用	[一時金] 鍵交換費用: 23,100円 管理サポート: 26,000円 エアコン洗浄代: 20,900円		
入居諸条件	性別不問 二人可 法人可 子供可 単身可		
保証会社	可 初回保証料: 総賃料の60% 月額事務手数料: 総賃料の1% 詳細はお問い合わせください。		
備考			

情報更新日2024年10月26日

No.0000010960



東京都知事(5)第77443号  
社団法人全国宅地建物取引業協会

## 株式会社レントハウス 初台店

東京都渋谷区初台1丁目51-5 アクス初台107  
TEL:03-5354-3688 FAX:03-5354-3687  
E-mail: hatsudai.renthouse@gmail.com



携帯サイトから物件詳細を閲覧できます!

取引態様	手数料負担の割合	貸主	借主
仲介先物	手数料配分の割合	元付	客付