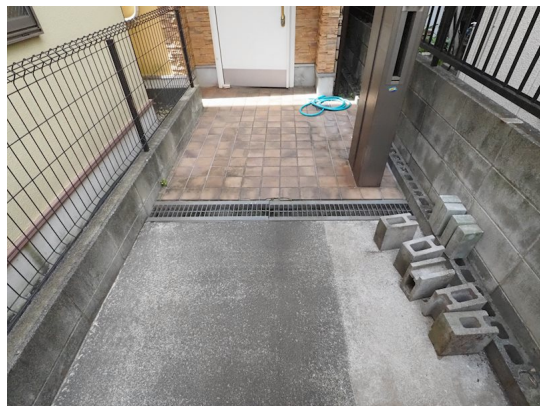


FOR RENT

賃料	管理費等
250,000円	0円

1フロア1住戸, 2F以上, 3面採光, ダブルロック, 角住戸, 最上階, 上階無し, 眺望良好, 通風良好, 陽当たり良好, 内装リフォーム済, デザイナーズ, 駅まで平坦, 閑静な住宅街, 平坦地, メールボックス, 平置駐車

【外観】



【間取り図】



間取り	3LDK		
敷金	2ヶ月	礼金	1ヶ月
敷引/償却金	-	保証金	-
物件種別	戸建		
建物名・部屋番号			
物件所在地	東京都杉並区方南1丁目		
交通	東京メトロ丸ノ内線 方南町駅 徒歩8分 京王線 笹塚駅 徒歩15分		
間取詳細	洋室(6畳) 洋室(6.3畳) 洋室(5.7畳) 洋室(4.7畳) LDK(10畳)		
構造・規模	木造 3階建 1-3階		
専有面積	83.35㎡	向き	
築年月	2002年7月	契約期間	2年
損害保険	有 24,500円	入居時期	相談
駐車場	付(無料) 駐輪場 バイク置き場		
設備	24時間換気システム, 3口以上コンロ, TVインターホン, インターネット専用線配線済み, エアコン, ガス		
その他費用			
入居諸条件	ペット相談 事務所相談 楽器等の使用相談 二人可		
保証会社	可 初回保証料: 総賃料の50% - 55% 継続保証料: 総賃料の2.2% 又は 2年毎50% 口座振替手数料550円		
備考			

図面と現況が異なる場合は現況が優先となります。

間取りの「S」はサービスルーム(納戸)です。

情報更新日2024年11月30日

No.0000010847



東京都知事(5)第77443号
社団法人全国宅地建物取引業協会
株式会社レントハウス 初台店
東京都渋谷区初台1丁目51-5 アクス初台107
TEL:03-5354-3688 FAX:03-5354-3687
E-mail: hatsudai.renthouse@gmail.com



携帯サイトから物件詳細を閲覧できます!

取引態様	手数料負担の割合	貸主	借主
仲介元付(一般)	手数料配分の割合	元付	客付