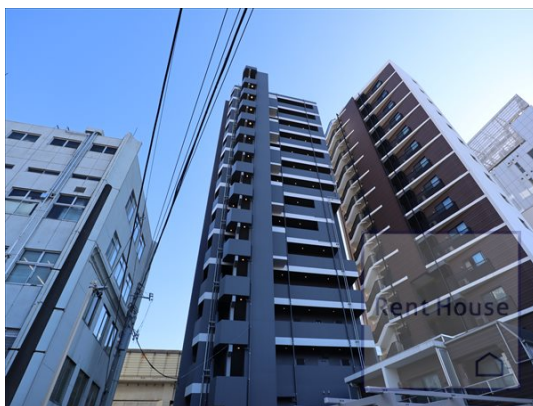


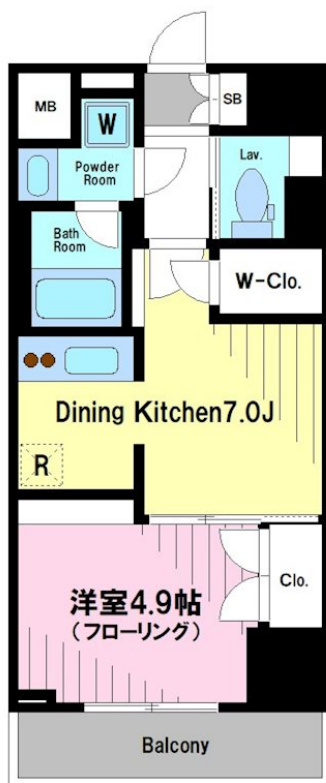
賃料	管理費等
167,000円	0円

耐震構造 免震構造 分譲タイプ 駅まで平坦 駅前 平坦地 南面バルコニー 高層階 2F以上 オートロック モニタ付オートロック  
ダブルロック セキュリティ有り 玄関ホール 陽当たり良好 眺望良好

【外観】



【間取り図】



図面と現況が異なる場合は現況が優先となります。

間取りの「S」はサービスルーム(納戸)です。

間取り	1DK		
敷金	1ヶ月	礼金	1ヶ月
敷引/償却金	-	保証金	-
物件種別	マンション		
建物名・部屋番号			
物件所在地	東京都渋谷区本町1丁目		
交通	京王新線 初台駅 徒歩4分 京王新線 幡ヶ谷駅 徒歩8分		
間取詳細	DK(7畳) 洋室(4.9畳)		
構造・規模	鉄筋コンクリート 15階建 4階		
専有面積	34.62㎡	向き	南
築年月	2023年11月	契約期間	定期借家契約 2年
損害保険	有 16,000円 24ヶ月	入居時期	即時
駐車場	近隣駐車場 32000円/月 ~ 駐輪場		
設備	エレベーター 24時間ゴミ出し可 敷地内ゴミ置き場 宅配BOX システムキッチン 2口コンロ		
その他費用			
入居諸条件	性別不問 法人可 单身可		
保証会社	可 保証内容により異なります。詳細はお問い合わせください。		
備考			

情報更新日2024年11月21日

No.0000010273

お問合せ先



東京都知事(5)第77443号  
社団法人全国宅地建物取引業協会

株式会社レントハウス 初台店

東京都渋谷区初台1丁目51-5 アクス初台107  
TEL:03-5354-3688 FAX:03-5354-3687  
E-mail: hatsudai.renthouse@gmail.com



携帯サイトから物件詳細を閲覧できます!

取引態様	手数料負担の割合	貸主	借主
仲介先物	手数料配分の割合	元付	客付