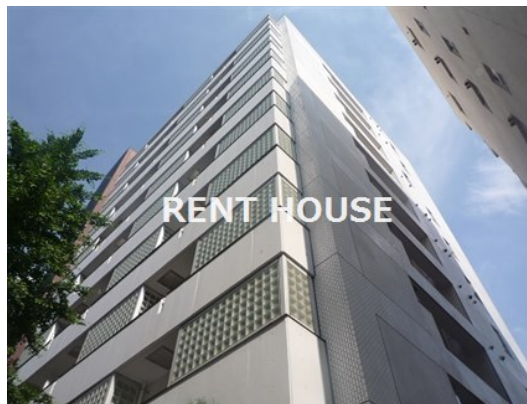


FOR RENT

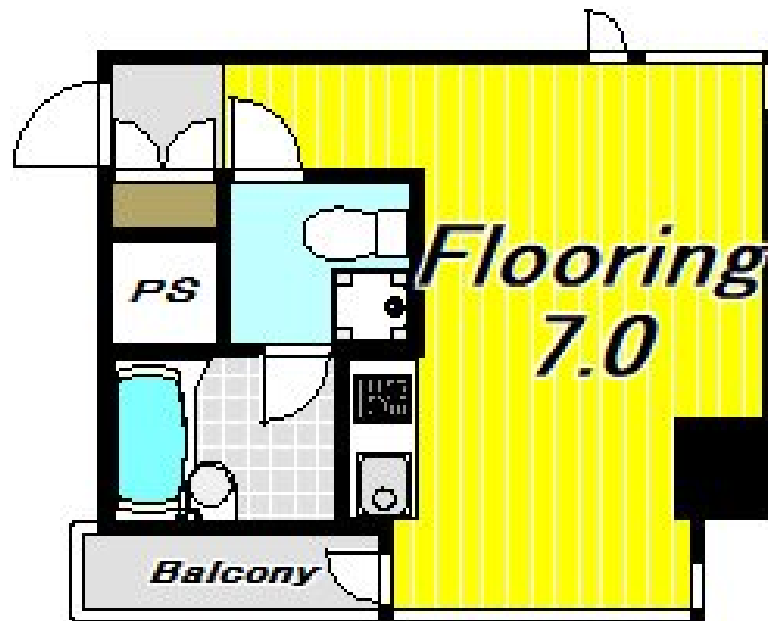
賃料	管理費等
91,000円	6,000円

防犯カメラ 耐震構造 免震構造 耐火構造 タワー型マンション 外壁コンクリート 外壁タイル張り 駅まで平坦 内装リフォーム済 リノベーション 2F以上 セキュリティ有り 玄関ホール 角住戸 南西角住戸

【外観】



【間取り図】



間取り	1R		
敷金	1ヶ月	礼金	1ヶ月
敷引/償却金	-	保証金	-
物件種別	マンション		
建物名・部屋番号			
物件所在地	東京都渋谷区幡ヶ谷1丁目		
交通	京王新線 笹塚駅 徒歩5分 東京メトロ千代田線 代々木上原駅 徒歩14分		
間取詳細	洋室(7畳)		
構造・規模	鉄骨鉄筋コンクリート 10階建 7階		
専有面積	25.37㎡	向き	南
築年月	1985年2月	契約期間	2年
損害保険	有 18,000円 24ヶ月	入居時期	相談
駐車場	近隣駐車場 30000円/月 ~ 駐輪場 バイク置き場		
設備	エレベーター 24時間ゴミ出し可 敷地内ゴミ置き場 システムキッチン 対面式キッチン		
その他費用	[一時金] 鍵交換費用: 25,300円		
入居諸条件	性別不問 法人可 単身可		
保証会社	可 保証内容によって変動しますので、詳細は当社までお問い合わせ下さい		
備考	京王線・小田急線を中心に 20店舗のネットワーク...だから情報量が違います! 満足のお部屋探しは『レントハウス初台店』にお任せください! 正しい情報をスピーディにご提供致します		

図面と現況が異なる場合は現況が優先となります。

間取りの「S」はサービスルーム(納戸)です。

情報更新日2024年11月14日

No.000008083

お問合せ先



東京都知事(5)第77443号
社団法人全国宅地建物取引業協会

株式会社レントハウス 初台店

東京都渋谷区初台1丁目51-5 アクス初台107
TEL:03-5354-3688 FAX:03-5354-3687
E-mail: hatsudai.renthouse@gmail.com



携帯サイトから物件詳細を閲覧できます!

取引態様	手数料負担の割合	貸主	借主
仲介先物	手数料配分の割合	元付	客付