

FOR RENT

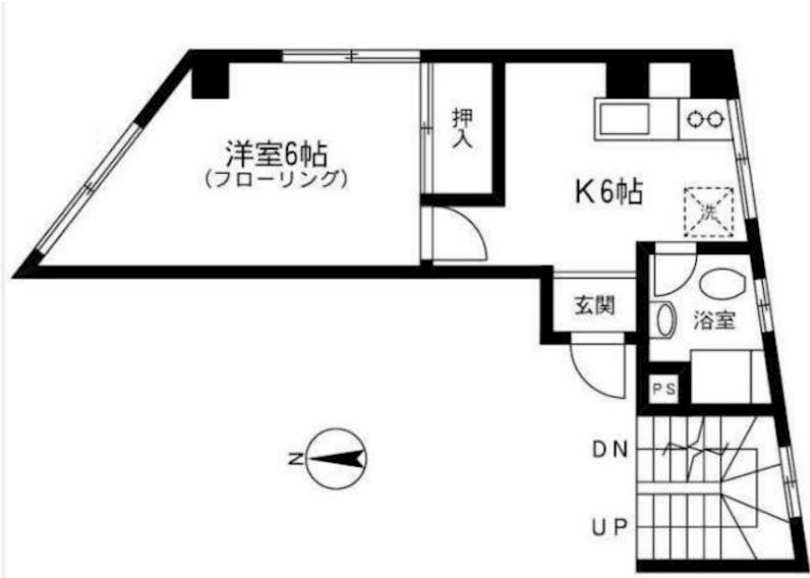
賃料	管理費等
73,000円	7,000円

外壁コンクリート 始発駅 駅まで平坦 内装リフォーム済 2F以上 角住戸 2面採光 陽当たり良好 眺望良好 通風良好

【外観】



【間取り図】



間取り	1DK		
敷金	1ヶ月	礼金	1ヶ月
敷引/償却金	-	保証金	-
物件種別	マンション		
建物名・部屋番号			
物件所在地	東京都渋谷区元代々木町		
交通	東京メトロ千代田線 代々木公園駅 徒歩7分 京王新線 初台駅 徒歩10分		
間取詳細	DK(6畳) 洋室(6畳)		
構造・規模	鉄筋コンクリート 7階建 3階		
専有面積	26㎡	向き	北東
築年月	1973年2月	契約期間	2年
損害保険	有 20,500円 24ヶ月	入居時期	相談
駐車場	近隣駐車場 32000円/月 ~ 駐輪場		
設備	敷地内ゴミ置き場 ガスコンロ設置可 2口コンロ ガスキッチン キッチンに窓 バス有 浴室に窓		
その他費用	[一時金] 室内消毒代: 17,600円		
入居諸条件	性別不問 二人可 法人可 子供相談 単身可		
保証会社	可 保証内容によって変動しますので、詳細は当社までお問い合わせ下さい		
備考	京王線・小田急線を中心に 20店舗のネットワーク...だから情報量が多いです! 満足のお部屋探しは『レントハウス初台店』にお任せください! 正しい情報をスピーディにご提供致します		

図面と現況が異なる場合は現況が優先となります。

間取りの「S」はサービスルーム(納戸)です。

情報更新日2024年11月22日

No.0000003554



東京都知事(5)第77443号
社団法人全国宅地建物取引業協会
株式会社レントハウス 初台店
東京都渋谷区初台1丁目51-5 アクス初台107
TEL:03-5354-3688 FAX:03-5354-3687
E-mail: hatsudai.renthouse@gmail.com



携帯サイトから物件詳細を閲覧できます!

取引態様	手数料負担の割合	貸主	借主
仲介先物	手数料配分の割合	元付	客付